

KOSTENLOS

AUSGABE APRIL/MAI

Neu + prissimo

Kultur & Freizeit im Augsburger Land

ZWEISAMKEIT
NATURFILMER GERHARD MENZEL

LIVE IN CONCERT!
STADTHALLE GERSTHOFEN

LASS DIE SONNE REIN!
EINKAUFEN MIT PRISSIMO

Lieblings
REZEPT

**Town &
Country**
HAUS®

Erfahrung baut Massivhäuser aus Stein seit 1972

Modjesch & Sohn

Bauunternehmen | Nordendorf | 08273 - 1411

Hauskatalog auf www.baufreudig.de

Liebe Leserinnen und Leser des prissimo,

obwohl, oder vielleicht sogar gerade weil wir alle tagtäglich immer wieder mit negativen Schlagzeilen konfrontiert werden, dürfen wir unser eigenes Wohlbefinden nicht vergessen. Denn nur wer selbst Kraft und Energie hat, kann auch für andere da sein. Und wenn wir solidarisch sein wollen, werden wir vielen helfen müssen, die nun auf uns angewiesen sind. Dazu brauchen wir Kraft, die Fürsorge und Selbstfürsorge sollte sich idealerweise die Waage halten, zu beidem wollen auch wir unseren Beitrag leisten.

Sie können ein Hilfsangebot machen, wollen spenden, oder haben Wohnraum den Sie anbieten, wir sind gerne der Vermittler. Schreiben Sie an die Redaktion, wir haben den richtigen Ansprechpartner für Sie parat.

Halten wir alle zusammen
Ihre

N. Reuter

Nicole Reuter



6



4



13



15



17



20

INHALT

APRIL / MAI 2022



4 **galeriereuter.com**
Entdecke schwäbische Kunst



5 Schwebend – Sonderausstellung
im Ballonmuseum Gersthofen

6 Naturfilmer Gerhard
Menzel zeigt Zweisamkeit

7 Der Hörpfad im Lohwald

8
9 **prissimo Rätselspaß** –
Kreuzwörterrätsel mit
Gewinnchance, Sudoku
und Bilderrätsel

10 Lieblingsrezept
Risotto

11
BIS
19 **Veranstaltungstermine**
April | Mai

12 Sommer 2022
13 Einkaufen mit prissimo

15 Sport- und Musikvereine
in Ihrer Umgebung

16 VHS Augsburg Land –
Präsenz- und Onlinekurse!



17 Auflösung Rätselecke

20 Damals – wir schauen zurück
Das Galluskirchlein in Augsburg



20 Ernten ohne sich zu bücken

Morpho Verlag |
Numerologie einfach erklärt

22 Buch-Tipp
Sandra Paixmont –
Engel Ayahmah und
die geheimnisvolle Uhr



Eine Archäologische Radtour
im Augsburger Land

23 Impressum,
Auslagestellen

RÄTSEL GEWINN

in dieser Ausgabe



Unter allen Einsendungen
mit dem richtigen Lösungswort
verlost prissimo 3 Gutscheine der
EXUS Sport-Erlebnis-Welt Gersthofen.
(S. 8)

SONDERVERLOSUNG!

Schreiben Sie uns eine E-Mail oder
Postkarte mit dem **Stichwort "Engel"**.
Die ersten 3 Einsendungen gewinnen
das Buch von Sandra Paixmont
**Engel Ayahmah und
die geheimnisvolle Uhr** (S. 22)

prissimo

bringt KUNST zu dir nach Hause

LEBEN MIT KUNST

Bilder und Skulpturen die Architektur und ihr Zuhause bereichern.



GESTALTE DEINE EIGENE BILDERWAND MIT ORIGINALEN – **prissimo** und www.galeriereuter.com zeigt online heimische Kunst!



ENTDECKE SCHWÄBISCHE KUNST

Besuchen sie uns online und kaufen bequem von zuhause

Deine ganz persönliche Vernissage! Aufstrebende Talente und angesagte Künstler – ein phantastischer Rundgang für Kunstinteressierte. Der barrierefreie Zugang zu Kunst und Kultur.

www.galeriereuter.com

KUNST HAUTNAH

Erika Berckhemer | Edyta Deniz-Deluga
Monika Wex | Petrus | Peter Schlichtherle
Robert Wilhelm | Christine Oster



Kunstdrucke im Rahmen 30x30 cm **Petrus**
Einzelbild € 90



www.galeriereuter.com



SCHWEBEND – Sonderausstellung im Ballonmuseum Gersthofen ab April 2022



Auf Einladung des Ballonmuseums Gersthofen zeigen 25 Mitglieder der renommierten Münchner Künstlervereinigung „Freie Münchner und Deutsche Künstlerschaft e.V.“ (FMDK) ihre Arbeiten unter dem Titel „SCHWEBEND“. Gezeigt werden von Anfang April bis 15. Mai 2022 unterschiedliche Positionen der Malerei, Grafik und Bildhauerei.

Die Ausstellung ist ab dem 2. April zu den regulären Öffnungszeiten des Ballonmuseums geöffnet, diese sind Mittwoch und Freitag von 13 bis 17 Uhr, Donnerstag von 10 bis 18 Uhr sowie an Samstag, Sonntag und Feiertagen von 10 bis 17 Uhr. Zur Sonderausstellung wird eine kostenlose öffentliche Führung angeboten, sie findet statt am Sonntag, 15. Mai 2022, um 15.30 Uhr. Ebenfalls am Sonntag, den 15. Mai 2022, nimmt das Ballonmuseum am Internationalen Museumstag teil und bietet an diesem Tag allen Besuchern freien Eintritt in die Dauer- sowie die Sonderausstellung.

Die Freie Münchner und Deutsche Künstlerschaft e. V. (FMDK), gegründet 1959, vertrat von Anfang an innovative und avantgardistische Positionen und schuf damit aufstrebenden Künstlern ein Forum. Über sechs Jahrzehnte bis 2012 war das Haus der Kunst in München Stammsitz des Vereins, an dessen Jahresausstellungen Berühmtheiten wie Otto Dix, Alfred Hrdlicka oder Renato Guttuso teilgenommen hatten. Internationale Künstler und Gruppen wurden in Sonderblocks gezeigt. Im Ballonmuseum stellt die FMDK mit dieser Mitgliederausstellung erstmals aus und widmet sich dabei auf vielfältige Weise seinen Themen.



Der Besuch der Sonderausstellung ist im regulären Museumseintrittspreis enthalten:

Erwachsene: 3,50 €, Ermäßigt: 1,50 €
Kinder unter 6 Jahre frei
Gruppentarife (ab 10 Personen):
Erwachsene: 2,50 €, Ermäßigt: 1 €

Für Rückfragen wenden Sie sich bitte an Maria Hennl
Tel. 0821/2491-511

Ballonmuseum Gersthofen

Bahnhofstr. 12 | 86368 Gersthofen

Öffnungszeiten: Mi & Fr 13-17 Uhr, Do 10-18 Uhr

Sa, So & Feiertage: 10-17 Uhr

www.ballonmuseum-gersthofen.de

Exklusive Naturserie mit Gerhard Menzel

ER KOMMT DEM LEBENSRAUM DER TIERE SO NAH WIE MÖGLICH!

Der erfahrene und mehrfach prämierte Naturfilmer zeigt in unserer Reihe über Natur und Fauna das Besondere und was dem normalen Auge meist verborgen bleibt! Dafür wurde er mehrfach mit Preisen belohnt. Spazieren Sie mit ihm und entdecken verborgene Schätze der Natur in unserer Umgebung.

Zweisamkeit

Der Naturfilmer Gerhard Menzel aus Affing hat die Besonderheiten von Schwänen im Lechtal eingefangen. Auch dafür wurde er mit einem Preis belohnt.

In seinen Filmen hält er das nicht so alltägliche Verhalten von Schwänen fest. Keiner ist so nah dran – ohne dass er seine Hauptdarsteller stört. Manchmal ist er schon Teil der Tierfamilien.

Begleitet wurde er dabei oftmals von seinem Enkel, dem er ganz Opa, schon mal sein Wissen im Umgang mit Wasservögeln weitergibt.

Die Schwanen-Paare binden sich für das ganze Leben. Bei einer Gruppe von Höckerschwanen konnte festgestellt werden, dass von den erfolgreich brütenden Tieren 97 % im Folgejahr mit demselben Partner brüteten. Dass sich Paare trennen, ist demnach extrem selten. Man stellte z. B. bei einem 27-jährigen Zwergenschwan eine Paarbindung von 19 Jahren fest. Es ist also sehr schwierig für ältere Schwäne, die ihren Partner verloren haben, einen neuen Lebensgefährten zu finden.



Bindung ein Leben lang

Die meisten Schwäne sind Einzelgänger, deshalb verteidigen Höckerschwanen für gewöhnlich erbittert ihr Revier. Bei Verletzung des Territoriums durch einen anderen Schwan kann es zu einem tödlichen Kampf kommen. Allerdings können selbst Höckerschwanen, wenn die Population sehr groß wird und Nahrung ausreichend vorhanden ist, verträglicher werden und in kleinen Kolonien brüten. Beim Trauerschwan und Schwarzhalschwan ist häufig zu sehen, dass

sie in Kolonien brüten. Das Nest der Schwäne wird aus Wasserpflanzen, Gräsern und Zweigen errichtet und ist oft von beachtlicher Größe. Da ein Paar dasselbe Nest immer wieder nutzt, kann es sich von Jahr zu Jahr vergrößern. Das Nest eines Trompeterschwans ist anfangs meistens 40 cm hoch und kann auf 90 cm anwachsen. Bei den Schwänen sind beide Elternvögel am Nestbau beteiligt. Dabei steht das Weibchen auf dem Rücken des männlichen Schwans und reicht ihm Nistmaterial.



Beobachter in Ausbildung

Bilder: Gerhard Menzel, mehrfach Ausgezeichneter Naturfilmer

Den Wald erkunden mit den Ohren

DER HÖRPFAD IM LOHWALD LÄDT GROSS UND KLEIN DAZU EIN, GANZ GENAU HINZUHÖREN.

An insgesamt zehn Hörstationen erzählt der Eichelhäher Lora kleine Geschichten rund um den Wald. An den Stelen kann per Smartphone ein QR-Code eingescannt werden, um Wissenswertes und Kurioses über den Wald zu erfahren.

Dabei richten sich die niedrigen Stelen an Kinder, die hohen Stelen an Erwachsene. Insgesamt umfasst die Rundtour 1,7 Kilometer Weglänge, dazwischen laden zahlreiche Sitzbänke zum Verweilen ein.

Tipp: Wer auf Nummer Sicher gehen will, lädt sich die Audio-Dateien vorab herunter, dazu wartet noch das Online-Quiz zum Hörpfad auf der Homepage der Stadt Neusäß.



So funktioniert der Hörpfad:

Für den Hörpfad benötigen Sie ein Smartphone, mobiles Internet und einen QR-Code-Scanner (kostenlos erhältlich im AppStore für Apple oder Playstore für Android). Einfach den QR-Code mit der App Ihres Smartphones scannen und dem Text lauschen.

Unter www.neusaess.de/hoerpfad gibt es eine Begleitbroschüre zum Download sowie auch ein Quiz für Kinder.



Weglänge: 1,7 km

Start: Parkplatz Lohwaldstadion Neusäß, Hermann-Utech-Straße


Dauer: ca. 60 Minuten

Stationen:

Einführung Lora, Esche, Eibe, Buche, Eiche, Stockwerke des Waldes, Funktionen des Waldes, Bergahorn, Nadelwald, Totholz



RÄTSELSPASS

Assistent		Fantasy-Serie	Rezeptkürzel (3x täglich)	Einsicht		katalonischer, mallorq. Artikel	Hauptort im Kanton Uri		lateinisch: wo		Vorname von Filmstar Wepper	kleiner Dolch	Hieb- waffe, Lenk- beil
Zubehör- teil						Entwässerungs- leitung							
„Bett“ in der Kindersprache			7		deutscher Sänger, Modera- tor, „...P“				Vorname d. Ebner- Eschen- bach		franzö- sisch: dich		
jedoch, während					Wahrheits- gelübde (Mz.)		wurm- stichig						
			Baum- woll- gewebe		Vorname des Autors Wallace						Kunst- stoff- belag in Stadien		
Jubel- welle im Stadion (La ...)		Kinder- lähmung (Kw.)		1			babylo- nische Gottheit		Fluss durch Gerona (Span.)				
Helden- gedichte					einfache Rechen- aufgabe							3	
ein Nordost- spanier	röm. Göttin d. Morgen- röte	Fels- stücke		Fahr- zeug									Wurf- scheiben
					GEWINNEN SIE 3X Gutscheine  SPORT ERLEBNIS WELT in GERSTHOFEN			gelb- brauner Uniform- stoff	Tanz auf Hawaii		Ort im Süden Schwe- dens		
US- Bundes- staat													
				8	Comic- Figur von Rolf Kauka			Hoch- schulen (Kw.)					
belg. Chan- sonnier † 1978		Abk.: Liefer- wagen			Fabel- name für den Fuchs		Hoch- gebirge in Süd- amerika	ein Geist- licher		Initialen des Musikers Krivitz			
				5			größte Stadt Boliviens (La ...)					Haupt- gott der nord. Sage	
refor- mieren		west- deutsch: Kohl			Freund vom Pumuckl, Meister ...			9	Com- puter- betriebs- system				
US-Film- star, ... LaBeouf	Meeres- buchten mit Nehrung	ver- schlüs- seln									franz. Bau- meister † (2 W.)		
						eng- lischer Gasthof					Hit von Shakira, ,Hips don't ...'		
					Insel vor Dal- matien (deutsch)		finni- scher Volks- stamm					6	US-Hor- rorfilm (Riesen- hai)
argen- tinische Steppe	Abk.: unter anderem			absto- ßend						Teil der Bibel (Abk.)			Initialen der Nannini
Lampen- gestelle													2
Hasen- lager							Gewürz- ständer						
							Instand- haltung						

SUDOKU schwer

	8		2	7		3		
2		7		3		4		6
	3		6	4	9		8	
7		5		8		1		4
	4	6	9		1	8	5	
8		9		5		7		3
	5		7	9	3		4	
4		3		6		9		5
	6		5		4		7	

leicht

			4	6				
		3						
3	4			2				
5		2				6		
2	5					3		
								1

BILDERRÄTSEL



TO VERÄNDERUNGEN



ORIGINAL

UNSERE GEWINNER

KREUZWORTRÄTSEL

Heft Februar/März
die Lösung war:
WANDERLUST

Wir gratulieren
Gabriel Schleifer
zum Geopark Ries
Wanderbuch.

Mitgefühl kennt
kein Ende.
Freundlichkeit kennt
keine Feinde.

Bild: Von Hand gezeichnet Vektor erstellt von pikisuperstar - de.freepik.com

Die Auflösungen finden Sie auf Seite 17

Der Rechtsweg ist ausgeschlossen.
Einsendeschluss ist der 25.05.2022
Lösungswort bitte an: raetsel@prissimo.de



Lieblings REZEPT

Risotto

ZUTATEN für 4 Personen

vegan

- 1 Zwiebel
- 50 g Butter
- 200 g Risottoreis, z. B. Arborio
- 1 Flasche Weißwein, trocken
- Gemüsebrühe
- 300 g Champignons
- 250 g Minitomaten
- 200 g Brokkoli
- Salz, Pfeffer
- 1 EL Kräuter, fein gehackt, nach Belieben, z. B. gemischte TK-Kräuter, oder frische glatte Petersilie und Oregano (nur frisch)
- Parmesan frisch gerieben

Zwiebel abziehen und würfeln. Butter in einem Topf zerlassen. Die Zwiebelwürfel darin andünsten. Risottoreis hinzufügen und glasig dünsten.

Weißwein zum glasig gedünsten Reis geben, so dass er gerade bedeckt ist. Im offenen Topf zum Kochen bringen und bei schwacher Hitze so lange quellen lassen, unter gelegentlichem Umrühren, bis der Reis schön weich ist, aber trotzdem noch Biss hat. Immer wenn die Flüssigkeit verkocht ist, Wein nachfüllen und am Schluss mit Gemüsebrühe, Salz und Pfeffer abschmecken.

Während das Risotto köchelt, den Brokkoli und die in Scheiben geschnittenen Pilze scharf anbraten (in Olivenöl), am Schluss die geviertelten Minitomaten dazu geben.

Das angebratene Gemüse in das fertig gekochte Risotto unterheben, mit geriebenem Parmesan und den kleingehackten Kräutern bestreuen.



Gutes Gelingen

April/Mai/Juni 2022

Stadthalle Gersthofen

26.04. DI **19:30**
ZURÜCK IN GERSTHOFEN MIT EIGENER BAND
Max Mutzke & Band
 Live 2022 mit neuen Songs und allen Hits

28.04. DO **19:30**
MUSIK-KABARETT AUS DEN BAYERISCHEN WALD
Helmut A. Binsler
 Bavarian Influencer

30.04. SA **19:30**
MODERNES BOULEVARDTHEATER MIT BEKANNTEN GESICHTERN
Komplexe Väter AUCH im ABO
 Komödie mit Jochen Busse und Hugo Egon Balder

01.05. SO **15:00**
FÜR KINDER AB 4 JAHREN
Oh, wie schön ist Panama
 Das Musical zum Kinofilm mit Liveband

05.05. DO **19:30**
POLITISCHES KABARETT
Arnulf Rating
 Zirkus Berlin

06.05. FR **19:30**
AM LIEBSTEN LIVE AUF DER BÜHNE
Die SEER
 Live - Leben in Concert

08.05. SO **18:00**
MUTTERTAGSKONZERT
Greg is Back
 A cappella XXL

12.05. DO **19:30**
KABARETT
Stefan Kröll BALLONMUSEUM
 Aufbruch

19.05. DO **19:30**
DIE BREITL-SPITZEN & GERSTHOFEN - DES PASST!
Die BR Brettl-Spitzen
 Stargast Marion Schieder

23.05. MO **19:30**
COMEDY-NACHRICHTEN-SHOW
Der Postillon - Live
 Die große Jubiläumstour

25.05. MI **19:30**
MASTERS OF A CAPPELLA
Maybebop
 Best Off - 20 Jahre | Support: Maggie Alley

27.05. FR **19:30**
KABARETT ALS LEHRERFORTBILDUNG UND SCHULAUFLUG
Han's Klaffl
 Nachschlag! Eh ich es vergesse...

19.06. SO **19:30**
KABARETT-LEGENDE MIT NEUEM PROGRAMM
Erwin Pelzig
 Der wunde Punkt

Tickethotline: 0821/ 24 91 550
www.stadthalle-gersthofen.de

DIE NEUE LEBENSFREUDE TERMINE AKTUELL

Wir danken allen Veranstaltern – Vereinen, Gemeinden, Kulturämtern etc. für die freundliche Unterstützung bei der Erstellung des Veranstaltungskalenders. Alle Angaben sind selbstverständlich ohne Gewähr.

Aufgrund des Coronavirus (COVID-19) können Informationen zu Veranstaltungen unter Umständen veraltet sein. Genauere Informationen erhalten Sie beim Veranstalter.

AICHACH

- 10.4.** **Öffentliche Stadtführung** Veranstalter: Stadt Aichach
 14-15.30 Uhr Stadtführung durch die historische Altstadt von Aichach Ort: Wittelsbacher Museum
- 13.4.** **Kino 50+** Veranstalter: Stadt Aichach
 14-18 Uhr Der Seniorenbeirat der Stadt Aichach lädt einmal im Monat zum Generationen-Kino ein. Dieses Mal wird der Film "Wunderschön" gezeigt. Ort: Cineplex Aichach
- 24.4.** **Wittelsbacher Oldtimerschau** Veranstalter: Stadt Aichach
 9-16 Uhr Zum 11. Mal findet in diesem Jahr in Aichach die Wittelsbacher Oldtimerschau statt. Ort: Stadt Aichach Stadtplatz 48
- 28.4.-30.10.** **Kaiserin Elisabeth und die liebe Verwandtschaft** Veranstalter: Stadt Aichach
 10-18 Uhr Ausstellung im Sisi-Schloss zu Unterwittelsbach Ort: Sisi-Schloss
- 4.5.** **Blutspende** Ort: Pfarrzentrum
 15-20 Uhr Vorab bitte Termin vereinbaren! 3G Haus "St. Michael"
- 10.5.** **AZUBI Spot – AZUBI- & STUDIMESSE im Kino** Veranstalter/ Ort: Cineplex Aichach
 9-16 Uhr Mit rund 20 Ausstellern bietet die AZUBI- und STUDIMESSE im Kino den Besuchern eine selektierte Auswahl an Möglichkeiten um den Kontakt in den Berufseinstieg zu finden.
- 11.5.** **Kino 50+** Veranstalter: Stadt Aichach
 14-18 Uhr Der Seniorenbeirat der Stadt Aichach lädt einmal im Monat zum Generationen-Kino ein. Dieses Mal wird der Film "Noch einmal, Jane" gezeigt. Ort: Cineplex Aichach
- 13.5.** **Straßenmusik am Stadtplatz** Veranstalter/ Ort: Stadt Aichach
 19-21.30 Uhr Die musikalische Outdoor-Saison 2022 in Aichach eröffnet mit den Bands: J.J. Blues Band, The Big Band Theory
- 21.5.** **munich brass connection:** Veranstalter: Aichacher Kulturszene
 19.30 Uhr No Limits – grenzenlos verspielt Ort: Spitalgarten
- 22.5.** **Maiandacht an der Mariensäule** Veranstalter: Kath. Stadtpfarramt "Mariä Himmelfahrt"
 18 Uhr Ort: An der Mariensäule, Spital Aichach
- 28.5.** **Serenade Stadtkapelle Aichach** Veranstalter: Musikverein Aichach e. V.
 16-18.30 Uhr Ort: Stadtpark

BONSTETTEN

7.5. Pflanzenflohmarkt Veranstalter: Heimat- und Landschaftspflegeverein

DIEDORF

13.5. 20 Uhr „100 Jahre Georg Kreisler“ Veranstalter: Tonkünstlerverband Augsburg-Schwaben e.V.
 Konzert mit Michael Hanel (Bariton) und Walter Dolak (Klavier) Ort: Theater EUKITEA Lindenstr. 18 b

Eukitea
Internationales Theaterhaus in Diedorf

Programmübersicht www.eukitea.de

Theater Eukitea nimmt gern Ticket-Reservierungen per E-Mail tickets@eukitea.de oder Tel. 08238/964743-96 entgegen. Sie können auch bequem im Ticketshop online buchen.

FRIEDBERG

16.-18.4. gantztägig Bunte Osterversuche im Museum Ort: Museum im Wittelsbacher Schloss
 Ohne Anmeldung, Teilnahme kostenlos!

ab 16.4. 17-18 Uhr immer samstags Mahnwache für den Frieden
 Die katholische Pfarrei St. Jakob, die evangelischen Pfarrei Der gute Hirte und die neupostolische Gemeinde rufen gemeinsam mit dem Moscheeverein und der Stadt Friedberg zur Mahnwache für die Ukraine auf. Treffpunkt ist immer samstags um 17 Uhr auf dem Marienplatz. Gerne Kerzen mitbringen.

17.4. 10-11 Uhr Festgottesdienst Ostersonntag Veranstalter/ Ort: Wallfahrtskirche Herrgottsruh

REGIONAL

1



prissimo LASS DIE SONNE REIN!



4



jankurtz
*designed in affalterbach

6

maxx manaos
design: christian lacroix



5

personalisiert

REGIONAL



2



3

REGIONAL



7

NEU

3 Meter lang

jankurtz
*designed in affalterbach

axis
design: olaf schröder

- 1 | Werkgruppe „Reflexionen“ Künstlerin Erika Berckhmer Alu genietet, ca. 90 x 70 x 70 cm € 2900
- 2 | Nesti Dante Luxuriöse Wellness-Seifen mit wertvollen Inhaltsstoffen und wundervollen Düften. Erhältlich bei Müller, Breuning, flaconi je ca. € 5
- 3 | Makramee Wandregal ca. 49 x 54 cm € 49 Viele weitere regionale mit liebe handgeknüpfte Makramee Produkte findest du unter www.instagram.com/sellygoesmacramee oder www.sellygoesmacramee.etsy.com
- 4 | Kranich Metall ca. 86 x 41 x 23 cm je € 56 / Set € 96
- 5 | „Herrenhandtasche“ tolle und stabile Holzkiste aus Erle mit individueller Gravur für jeden Anlass, natürlich auf für Damen, Handwerker, für Hochzeiten, Geburtstage, eben vielseitig einsetzbar. Erhältlich bei Etsy DeinNachwerk € 25
- 6 | jankurtz bestellen bei prissimo | maxx Liegestuhl h 98 x b 64 x 112 cm, Gestell Teak massiv, Bezug 100% Polyacryl € 178 maxx Regiesessel h 85 x b 51 x t 53, Armlehnhöhe 64,5 cm, Gestell Teak massiv, Bezug 100% Polyacryl € 188
- 7 | jankurtz bestellen bei prissimo | axis Tisch h 75 x b 90 x 300 cm € 4.998 axis Bank h 45 x b 38 x 300 cm € 2.890 Aluminium, weiß pulverbeschichtet, für den In- und Outdoorbereich geeignet

FRIEDBERG

23.4. 17-18.30 Uhr	Brauereikellerführung mit Brotzeit Anmeldung erforderlich!	Veranstalter: Stadt Friedberg Ort: Marienbrunnen
23.4. ab 20 Uhr	Helmut Ziel: Lesung "Follow the Sun – Der Sommer meines Lebens"	Veranstalter: Stadt Friedberg Ort: Wittelsbacher Schloss
24.4. 15-16.30 Uhr	Sakrale Schätze in St. Jakob	Veranstalter: Stadt Friedberg Ort: Westportal St. Jakob
30.4. 18-19.30 Uhr	Walpurgisnacht Rundgang mit Menü Anmeldung erforderlich!	Veranstalter: Stadt Friedberg Ort: Marienbrunnen
1.5. 14-15 Uhr	Friedberg in Objekten Öffentliche Führung durch die Dauerausstellung Von prachtvollen Uhren, seltenen Funden und feinen Herrschaften	Ort: Museum im Wittelsbacher Schloss
1.5. ab 15 Uhr	Der Karneval der Tiere Kinderkonzert mit Roman Knížka & Ensemble OPUS 45	Ort: Museum im Wittelsbacher Schloss
8.5. 16-17 Uhr	Volkstümliches Mariensingen zum Muttertag Hofmark Musik, Gempfinger Viergesang und Orgel	Veranstalter: musik-plomer.de Ort: Wallfahrtskirche Herrgottsruh
13.5. ab 20 Uhr	Vanessa Fasoli & Bonko Karadjov: Konzert „Wunderbar, diese Nacht so sternenklar!“	Ort: Wittelsbacher Schloss
14.5. 14-16.30 Uhr	Gärten und Grün in der Lechrainstadt Die Lechrainstadt Friedberg in all ihren Facetten und Farben erleben. Anmeldung erforderlich!	Ort: Marienbrunnen
20.5. ab 20 Uhr	Annette Kruhl: Musik-Kabarett "Männer, die auf Handys starren"	Ort: Wittelsbacher Schloss
27.5. 20 Uhr	Duo Tom & Flo: Konzert "Der Sound der 60er Bei schönem Wetter im Schlosshof!"	Ort: Wittelsbacher Schloss
29.5. 17-18 Uhr	Maria Himmelskönigin, dich wollen wir begrüßen Marianische Gesänge für Sopran, Mezzosopran, Oboe und Orgel von Mendelssohn-Bartholdy u.a. Vanessa Fasoli - Mezzosopran Friederike Mauß - Sopran Anselm Wohlfarth - Oboe Roland Plomer - Orgel	Veranstalter: musik-plomer.de Ort: Wallfahrtskirche Herrgottsruh

GERSTHOFEN

8.4. 19.30 Uhr	Sarah Lesch Tour 2022	Veranstalter/ Ort: Stadthalle Gersthofen
14.+21.4. 10-11 Uhr	Escape Balloon Ein digitales Abenteuer für Kinder über Zoom im Ballonmuseum Gersthofen! Kostenfrei!	Veranstalter/ Ort: Ballonmuseum
17.+24.4. 14 Uhr	Wissen wie's geht – öffentliche Familienführung Sie erfahren dabei viel Wissenswertes und Kurioses rund um das Ballonfahren: Von den Anfängen bis zur Gegenwart ... und warum der Augsburger Raum so eine große Rolle spielt.	Veranstalter/ Ort: Ballonmuseum

26.4. 19.30 Uhr	Max Mutzke & Band Live 2022 Dieses Mal mit eigener Band!	Veranstalter/ Ort: Stadthalle Gersthofen
28.4. 19.30 Uhr	Helmut A. Binser Bavarian Influencer Ein Original der bayerischen Kabarettszene	Veranstalter/ Ort: Stadthalle Gersthofen
30.4. 19.30 Uhr	Komplexe Väter Komödie mit Jochen Busse und Hugo Egon Balder Modernes Boulevardtheater mit bekannten Gesichtern	Veranstalter/ Ort: Stadthalle Gersthofen
1.5. 15 Uhr	Oh, wie schön ist Panama Das Musical zum Kinofilm mit Liveband Eine Abenteuerreise für die ganze Familie	Veranstalter/ Ort: Stadthalle Gersthofen
5.5. 19.30 Uhr	Arnulf Rating Zirkus Berlin Er kennt sich aus: Er lebt in Berlin und gehört zur Risikogruppe	Veranstalter/ Ort: Stadthalle Gersthofen

Ab sofort fallen alle Corona Auflagen für die Kultur

Keine Corona-Einschränkungen mehr beim Besuch der **Gersthofer Kultureinrichtungen**

*Besucherinnen und Besucher der **Kultureinrichtungen der Stadt Gersthofen** müssen keinen Impfstatus mehr nachweisen, außerdem entfallen die Kapazitätsbeschränkungen sowie die Pflicht zum Tragen einer FFP 2 Maske.*

6.5. 19.30 Uhr	die SEER Live – Leben in Concert	Veranstalter/ Ort: Stadthalle Gersthofen
--------------------------	--	---



8.5. 18 Uhr	Greg is Back – A capella XXL Muttertagskonzert	Veranstalter/ Ort: Stadthalle Gersthofen
-----------------------	--	---



Sport- und Musikvereine in Ihrer Umgebung

KONTAKT- UND BEWEGUNGSMANGEL BEDROHT DIE GESUNDHEIT

In der Corona-Pandemie fehlen viele Optionen – im **prissimo** finden Sie die Kontaktadressen von aktiven Vereinen mit tollen Angeboten für unterschiedliche Interessen! **Thema – mach mit und bleib fit, hab Spaß unter Gleichgesinnten.**

SV BONSTETTEN E.V.
Am Sportplatz, 86486 Bonstetten
Vertreten durch den 1. Vorsitzenden
Tim Zimmermann
info@sv-bonstetten.de
Abteilung Tennis - SV Bonstetten e.V.
www.sv-bonstetten.de

TC ROT-WEISS GERSTHOFEN E.V.
Der Tennis-Club mit Herz...
...für Wettkampf- und Hobbysport
Unterer Auweg 12, 86169 Augsburg
Telefon: 0821 / 49 20 42
1. Vorstand Günter Maurer
maurer-gersthofen@online.de

TSV 1909 GERSTHOFEN
Sportallee 12, 86368 Gersthofen
Telefon: 08 21/49 48 49
Die Geschäftsstelle des TSV 1909 Gersthofen e.V. steht Ihnen zu den Öffnungszeiten gerne für Fragen rund um den TSV zur Verfügung.
www.tsv-gersthofen.de

TSV NEUSÄSS E. V.
Hermann-Utech-Straße 10, 86356 Neusäß
Vertreten durch: Andreas Kindelbacher
Telefon: 0821-4443989
E-Mail: andreas.kindelbacher@tsv-neusaess.de
www.tsv-neusaess.de

TSV SCHWABEN AUGSBURG – TURNABTEILUNG
Wir suchen eine/n Übungsleiter/in für unsere Eltern-Kind Stunde sowie das Kleinkinderturnen. Diese finden immer montags ab 16.00 Uhr in der St. Anna Schule statt.
Ansprechpartner/Abteilungsleiter turnen:
Florian Schreiber, 0171-44 73 994
www.turnen-schwaben-augsburg.de

STADTKAPELLE NEUSÄSS E.V.
Am Eichenwald 25, 86356 Neusäß
1. Vorsitzende Laurie Neumann-Oblinger
Telefon: 0821 / 45518768
E-Mail: vorstand@stadtkapelle-neusaess.de
stadtkapelle-neusaess.jimdofree.com

STADTKAPELLE GERSTHOFEN E.V.
Probelokal in der Mittelschule Gersthofen
Telefon: 0821-499729
E-Mail: info@stadtkapelle-gersthofen.de
1. Vorstand Dr. Rainer Schaller
86637 Wertingen. Tel.: 08272/5414
www.stadtkapelle-gersthofen.de

JUGENDBLATORCHESTER MEITINGEN E.V.
Troppauer Str. 14, 86405 Meitingen
Vertreten durch: Florian Möckl
Telefon: 8271-4265843
E-Mail: vorstand@jbo-meitingen.de
www.jbo-meitingen.de

MUSIKVEREIN THIERHAUPTEN 1863 E.V.
Vereinsregister Augsburg, VR 1073
1. Vorstand Manuela Mair
2. Vorstand Matthias Herb
Telefon: 0151-14377052
Klosterberg 8, 86672 Thierhaupten
E-Mail: info@musikverein-thierhaupten.de
www.musikverein-thierhaupten.de

MUSIKVEREIN STADTBERGEN E. V.
Reinhold Geirhos
Sommerstr. 7a, 86356 Neusäß
Tel.: 0170 / 4329456
rgeirhos@griesmann.de

MUSIKVEREIN BONSTETTEN E.V.
Bahnhofstr. 4, 86486 Bonstetten
Telefon: 08293/909553
carolin.greger@mv-bonstetten.de
mv-bonstetten.de

ADELSRIEDER MUSIKANTEN E.V.
Kohlstattweg 9a, 86477 Adelsried
Vertreten durch: Herr Bernhard Sebastian
www.adelsrieder-musikanten.de

JUGENDKAPELLE ADELSRIED/BONSTETTEN
Haferfeld 2, 86486 Bonstetten
Stefanie Scherer & Markus Mayr
Telefon: 08293 – 961833
buchhaltung@mv-bonstetten.de
www.mv-bonstetten.de/jk/

MUSIKVEREIN DIEDORF E.V.
1. Vorstand: Thomas Wittling
Raiffeisenstraße 41, 86420 Diedorf
Telefon: 08238 60497
Vorstand@Musikverein-Diedorf.de
www.musikverein-diedorf.de

Ihr findet Eure Kontaktadressen fehlen?
Dann sendet uns diese gerne zu.

Wenn Ihr etwas zu berichten habt,
dann schreibt uns, wir berichten darüber.

+prissimo

Einladung
ONLINE LESEN

Ständig neue und interessante Infos.

www.prissimo.de



+prissimo Kultur & Freizeit im Augsburger Land gratis*

Nach Hause
liefern lassen!

* Sie bezahlen 1.80 € für den Versand

JETZT ANMELDEN

ENTDECKEN SIE UNSERE NEUEN Kursangebote!

Tagesfahrt

Allgäuer Geschichten: Auf Nebenstraßen in den Süden – Südliches Ostallgäu: Füssen und der Schwansee
 Datum: 30.04.2022 (Samstag)
vhs-Begleitung: Gregor Biedermann und Carin Ruml, qualifizierte Gästeführer und Mitglieder im Bundesverband der Gästeführer Deutschlands

Abfahrt: 7.45 Uhr Oberhausen Nord P+R, Donauwörther Str., 86154 Augsburg; 8.00 Uhr Augsburg, Plärrer, Langenmantelstraße; 8.20 Uhr Königsbrunn, Brunnenzentrum

Das südliche Ostallgäu bietet neben einem atemberaubenden Bergpanorama sanfte Hügelketten mit grünen Wiesen sowie zahlreiche Seen. Darüber hinaus besticht die Region mit einer Vielzahl von kulturellen Highlights. Füssens Wurzeln reichen bis in die Römerzeit zurück. Die Stadt entwickelte sich an der von Norditalien nach Augsburg führenden Römerstraße Via Claudia Augusta, die Kaiser Claudius um 50 n. Chr. anlegen ließ. Die Lage Füssens an dieser Nord-Süd-Verbindung war auch für die Ausbreitung des christlichen Glaubens bedeutsam. Im 15./16. Jahrhundert entwickelte sich Füssen zu einem wichtigen Handelsplatz und erlebte seine Blütezeit, als Kaiser Maximilian I. mit seinem Hofstaat fast 40-mal in Füssen weilte. Lauten- und Geigenbauer machten die Lechstadt einst in ganz Europa bekannt. Der ehemalige Park von Schloss Hohenschwangau wurde im Auftrag des Hauses Wittelsbach angelegt und dient heute als Naherholungsgebiet. Ein Rundgang wird uns Einblicke in die Gartenarchitektur und ungewöhnliche Blickwinkel auf die beiden bayerischen Königs-

schlösser bieten und die Zeiten König Ludwigs II. und seiner Familie wieder lebendig werden lassen. Die Mittagspause verbringen wir in einer gutbürgerlichen Gaststätte. Ankunft in Königsbrunn um ca. 17.25 Uhr, Augsburg ca. 17.45 Uhr und Oberhausen Nord P+R um ca. 18.00 Uhr. Mitbringen: Festes Schuhwerk und wetterfeste Kleidung.

Augsburg MAR109f49
 72,50 € p.P. inkl. Busfahrt, Stadtführung in Füssen, Besichtigung Schwansee, Mittagessen nicht im Preis enthalten (mind. 20 / max. 24 TN)
 Anmeldung: vhs unterwegs

Tagesfahrt

Kostbarkeiten im Dachauer Land: Petersberg – Maria Birnbaum – Altomünster – Indersdorf
 Datum: 15.05.2022 (Sonntag)
vhs-Begleitung: Josef Betzl

Abfahrt: 7.45 Uhr Augsburg, Plärrer, Langenmantelstraße; 8.00 Uhr P+R Augsburg/Nord, Biberbachstr.

Unser erstes Ziel ist die Basilika auf dem Petersberg (Gemeinde Erdweg), einem bewaldeten Höhenzug im Dachauer Hügelland. Die ehemalige Klosterkirche gilt als einer der bedeutendsten romanischen Kirchenbauten Altbayerns. Bei der Kirchenführung werden die wertvollen Wandmalereien in der Hauptapsis einen Schwerpunkt bilden. Anschließend fahren wir weiter zur Wallfahrtskirche Maria Birnbaum bei Sielenbach. Mit ihren Kuppeln und Türmen lässt – die den Sieben Schmerzen Mariens geweihte Barockkirche – an einen orthodoxen Kirchenbau denken. Im



Inneren der Kirche finden sich neben fünf kunstvollen Barockaltären und dem Gnadenbild u.a. der Reliquienschrein der heiligen Märtyrerin Liberata unter dem Hochaltar. Die grau-weiße Farbgebung, die Stuckverzierung und der Lichteinfall durch die vielen Fenster lassen den Innenraum von Maria Birnbaum fast wie einen Festsaal erscheinen. Nach der Kirchenführung fahren wir zum Mittagessen nach Altomünster. Danach steht eine Führung in der herrlichen Barockkirche St. Alto an – dem letzten Werk des großen Baumeisters Johann Michael Fischer. Der fast 60 m lange Kirchenraum beeindruckt wegen der interessanten Raumperspektiven, die sich durch die Anordnung der vier kunstvoll hintereinander gelagerten Innenräume ergeben. Kunsthistoriker zählen die Klosterkirche von Altomünster zu den schönsten Rokoko-Gotteshäusern in Bayern. Danach fahren wir weiter zum Kloster Indersdorf. Den Augustiner Chorherrn, die dort 650 Jahre lang gewirkt haben, ist ein Museum gewidmet. Bei der Führung werden wir einiges über die Ordensgeschichte sowie die kulturellen und wissenschaftlichen Leistungen des Ordens erfahren. Im Anschluss besichtigen wir die Klosterkirche. Die romanische Pfeilerbasilika wurde von Matthäus Günther (Fresken) und Franz Xaver Feichtmayr (Stuck) in schwelgerischem Rokoko ausgestattet. Auf der Rückfahrt kehren wir in Mariandl's Hofcafé in Dasing-Unterzell ein. Gegen 18.30 Uhr werden wir unsere Fahrt am Plärrer beenden.

Augsburg MAR109f22
 69,00 € p.P. inkl. Busfahrt, Kirchenführungen Petersberg und Maria Birnbaum, Altomünster und Indersdorf, Eintritt + Führung Museum Indersdorf, vhs-Begleitung, Trinkgeld, Verwaltungskosten (mind. 16 / max. 24 TN)
 Anmeldung: vhs unterwegs

GERSTHOFEN		
12.5. 19.30 Uhr	Stefan Kröll Aufbruch in eine neue Ära?	Veranstalter/ Ort: Stadthalle Gersthofen
14.-15.5. 10-18 Uhr	4. BALLON-CUP Wer Badminton live erleben möchte, der hat die Gelegenheit sich von der Schnelligkeit des Sports vor Ort zu überzeugen. Ob Zuschauen oder Mitmachen, ein Besuch lohnt sich!	Veranstalter: TSV 1909 Gersthofen – Abteilung Badminton Ort: Mittelschule Gersthofen
19.5. 19.30 Uhr	Die BR Brettli-Spitzen Mit Roland Hefter & Stargast Marion Schieder	Veranstalter/ Ort: Stadthalle Gersthofen
21.5. 19 Uhr	Orientalische Tanzshow Wüstenzauber Auf den Spuren des geheimen Wissens der Frauen	Veranstalter: Sabuha Schule für orientalischen Tanz Ort: Stadthalle Gersthofen
23.5. 19.30 Uhr	Der Postillon – Live Die große Jubiläumstour Bei Satirefans bekannt, beliebt und berüchtigt	Veranstalter/ Ort: Stadthalle Gersthofen
25.5. 19.30 Uhr	Maybebop Best Off - 20 Jahre Maybebo Der Lack ist ab – und das ist super!	Veranstalter/ Ort: Stadthalle Gersthofen
27.5. 19.30 Uhr	Han's Klaffl Nachschlag! Eh ich es vergesse... Eine Mischung aus Lehrerfortbildung und Schulausflug des Kollegiums	Veranstalter/ Ort: Stadthalle Gersthofen

MEITINGEN		
10.4. 17 Uhr	Kirchenkonzert A Capella Ensemble "Calmus"	Veranstalter: Kulturkreis Mertingen Ort: Kirche St. Martin
29.4.	Würzburger Klaviertrio mit dem Kammerkonzert "Drei starke Frauen"	Veranstalter: Kulturkreis Mertingen Ort: Aula der Antonius-von-Steichele Grundschule

1.5.-31.8. Landkreissrallye 5.0
 Ausschreibung und Anmeldung ab 1.5. unter www.mc-lech-schmuttertal.de
 Touristikfahrt in den Landkreisen Aichach, Augsburg, Dillingen, Donau Ries und Günzburg, für alle Fahrzeuge bis Baujahr 2001.
 Veranstalter: MC Lech-Schmuttertal e.V. im ADAC

STADTBERGEN		
10.-11.4. 18 Uhr	CASH-N-GO: "Neujahrskonzert" – 3. Abend A-cappella-Ensemble Ersatztermin vom 27.03.2022 und 09.01.2022 - Bereits erworbene Tickets behalten Ihre Gültigkeit	Veranstalter: Stadtbergen Ort: Bürgersaal Stadtbergen
11./18.4. 10-11.30 Uhr	PC - Informations- und Beratungstreff für Senioren mit Herrn Ludwig Ullrich	Ort: Sporthalle Stadtbergen Vereinsraum
16./23./25./30.4. 8.30-12 Uhr	Öko-Markt Auf dem Ökomarkt Stadtbergen finden Sie an den Ständen von "Die rollende Gemüsebox", "Der Wagner Hof - Fleisch- und Wurstwaren" und "Gute Gaben, Peter Müller - Käse" ein breites Sortiment an regionalen und saisonalen Erzeugnissen.	Ort: Brie-Comte-Robert-Platz
25.4. 19.30 Uhr	vhs Volkshochschule Augsburg e.V. 58. Ärztliche Vortragsreihe – Gehirntumor: Diagnostik und Therapie	Veranstalter: vhs Stadtbergen Ort: Bürgersaal Stadtbergen

Vorfreude auf die Münchner Opernfestspiele vom 24. Juni bis 31. Juli 2022

*Oper | Der Rosenkavalier | Die schweigsame Frau
 Premiere | Capriccio | Die Teufel von Loudun*

**Festspiel- und Kammerkonzerte runden das Programm ab.
 Ballett | neue Kreationen in der Reihe 'Heute ist morgen'**

www.staatsoper.de/festspiele

vhs Volkshochschule Augsburg e.V.

PRÄSENZ- & ONLINE KURSE

Wie für DICH gemacht!

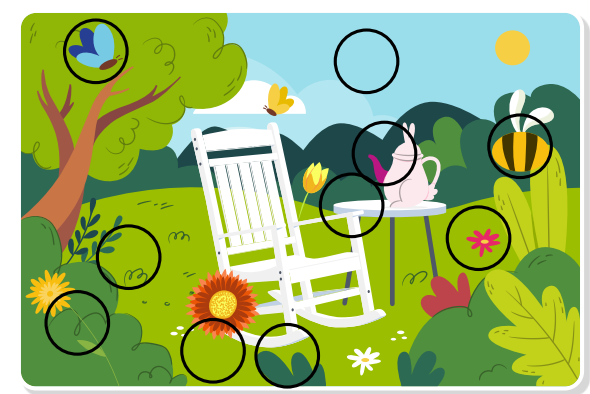
08 21-3 44 84-0

www.vhs-augsburger-land.de
 Volkshochschule Augsburg e.V.
 Holbeinstraße 12 | 86150 Augsburg

LETZTE AUSGABE:

■ ■ ■ R ■ S ■ Z ■ ■ E ■ T ■
 S A U E R T E I G ■ B A R K ■
 P L A N I E R E N ■ E ■ O A ■
 ■ P ■ A N P ■ G ■ C R E P E ■
 ■ I S I N ■ B E T O N ■ H P ■
 ■ N ■ S E O U L ■ O ■ A A P ■
 W I E S N ■ H E H L E R E I ■
 ■ ■ ■ A ■ A L I M E N T E ■
 S L A N G ■ ■ ■ O ■ I ■
 ■ E U C H ■ A S I E N ■
 O R F E ■ ■ I S I S ■
 ■ I B ■ E A ■ U ■ R ■ B O ■
 ■ D A N M A R K ■ W E M ■ F ■
 M A U S ■ O E L E ■ A T E ■
 ■ ■ ■ B E I M ■ A T Z ■ O R ■
 ■ H N O ■ M A R T ■ A N N ■
 V E R D I ■ D ■ M I C K Y ■
 ■ R O ■ M U S E N ■ S ■ L ■
 ■ Z A N D E R ■ M E N A G E ■
 ■ U R I E L ■ V E R E I N E ■
 WANDERLUST

Auflösung Rätselecke



10 VERÄNDERUNGEN

1	2	4	6	5	3
6	3	5	1	4	2
3	4	6	2	1	5
5	1	2	3	6	4
2	5	1	4	3	6
4	6	3	5	2	1

6	8	4	2	1	7	5	3	9
2	9	7	8	3	5	4	1	6
5	3	1	6	4	9	2	8	7
7	2	5	3	8	6	1	9	4
3	4	6	9	7	1	8	5	2
8	1	9	4	5	2	7	6	3
1	5	2	7	9	3	6	4	8
4	7	3	1	6	8	9	2	5
9	6	8	5	2	4	3	7	1

Der Sommer kommt!

JETZT UMRÜSTEN AUF SOMMERREIFEN



Laut StVO muß die Bereifung den Wetterverhältnissen angepasst sein.



Eine Idee weiter

Erich Götzenberger der Fordfahr-Profi

Autorisierter FORD-Servicebetrieb

**Reparatur
aller Fabrikate**

Gemeindewald 45
86672 Thierhaupten
Tel: 08271 - 2703
Fax: 08271 - 5986

rein - rauf - runter - raus



www.ford-goetzenberger-thierhaupten.de | E-mail: service@fordgoetzenberger.de

NEUWAGEN • JAHRESWAGEN • GEBRAUCHTWAGEN • FINANZIERUNG • LEASING

Unsere TÜV-Termine: 5.4. | 14.4. | 19.4. | 28.4. | 3.5. | 12.5. | 17.5. | 31.5.

STADTBERGEN

29.-30.4. 19 Uhr	CASH-N-GO: "Neujahrskonzert" – 1. Abend A-cappella-Ensemble <i>Ersatztermin vom 25.03.2022 und 07.01.2022 - Bereits erworbene Tickets behalten Ihre Gültigkeit</i>	Veranstalter: Stadtbergen Ort: Bürgersaal Stadtbergen
30.4.-1.5. 19 Uhr	CASH-N-GO: "Neujahrskonzert" – 2. Abend A-cappella-Ensemble <i>Ersatztermin vom 26.03.2022 und 08.01.2022 - Bereits erworbene Tickets behalten Ihre Gültigkeit</i>	Veranstalter: Stadtbergen Ort: Bürgersaal Stadtbergen
30.4. 19 Uhr	Maifeuer für Senioren mit Herrn Ludwig Ullrich	Veranstalter: Maibaumfreunde Leitershofen Ort: Leopold-Mozart-Grundschule Leitershofen
1.5. 10 Uhr	Maibaumfest mit Programm ab 14 Uhr	Veranstalter: Maibaumfreunde / Schule / Vereine Ort: Leopold-Mozart-Grundschule Leitershofen

1.5. 20 Uhr	Austria 4+: Eing'schenkt und Auf'wärmt Mit österreichischer Austropop-Seligkeit, den Rucksack prall gefüllt mit altbekannten Liedern von Wolfgang Ambros, Georg Danzer, STS, Ludwig Hirsch, Rainhard Fendrich und vielen anderen.	Veranstalter: Stadtbergen Ort: Bürgersaal Stadtbergen
2./9./16. 23./30.5. 10-11.30 Uhr	PC – Informations- und Beratungstreff für Senioren mit Herrn Ludwig Ullrich	Ort: Sporthalle Stadtbergen Vereinsraum
2.5. 19.30 Uhr	vhs 58. Ärztliche Vortragsreihe – Schnarchen und Atemaussetzer im Schlaf – was kann oder muss man tun?	Veranstalter: vhs Stadtbergen Ort: Bürgersaal Stadtbergen
6.5. 19.30 Uhr	Vernissage: Florina Coulin Vom 6. Mai bis zum 30. Juni 2022 wird eine Ausstellung mit Arbeiten von Florina Coulin aus Augsburg gezeigt.	Veranstalter: Kulturbüro Stadtbergen Ort: Rathausfoyer Stadtbergen

7./14./21. 28.5. 8.30-12 Uhr	Öko-Markt Auf dem Ökomarkt Stadtbergen finden Sie an den Ständen von "Die rollende Gemüsebox", "Der Wagner Hof - Fleisch- und Wurstwaren" und "Gute Gaben, Peter Müller - Käse" ein breites Sortiment an regionalen und saisonalen Erzeugnissen.	Ort: Brie-Comte-Robert-Platz
7.5. 20 Uhr	Tanz im Mai Alles Walzer! Genießen Sie einen wunderbaren Tanzabend mit der Showband „Star People“	Veranstalter: Stadtbergen Ort: Bürgersaal Stadtbergen
9.5. 19.30 Uhr	vhs 58. Ärztliche Vortragsreihe – Reizdarm – Wenn der Darm die Nerven verliert	Veranstalter: vhs Stadtbergen Ort: Bürgersaal Stadtbergen
15.5. 17 Uhr	Cafe Arrabbiata: Tanztee Begeben Sie sich auf eine Zeitreise und tauchen Sie ein in die Atmosphäre eines rauschenden Balles der 1920er- und 30er- Jahre.	Veranstalter: Stadtbergen Ort: Bürgersaal Stadtbergen
16.5. 19.30 Uhr	vhs 58. Ärztliche Vortragsreihe – Künstliche Intelligenz in der Digitalen Medizin von Morgen	Veranstalter: vhs Stadtbergen Ort: Bürgersaal Stadtbergen
19.5. 19.30 Uhr	Lieder zum Mitsingen und Zuhören	Veranstalter: Frauenkreis Maria-Hilf Ort: Großer Pfarrsaal Maria-Hilf
21.5. 19 Uhr	Symphonieorchester Stadtbergen: Frühjahrskonzert	Veranstalter: Symphonieorchester Stadtbergen Ort: Bürgersaal Stadtbergen
23.5. 19.30 Uhr	vhs 58. Ärztliche Vortragsreihe – Auslandsreisen während und nach einer Pandemie – was sollte beachtet werden?	Veranstalter: vhs Stadtbergen Ort: Bürgersaal Stadtbergen

KRIEGSHABER

25.-29.5. Stadtfest Stadtbergen
Dein Stadt- & Familienfestival
Neues Jahr, neues Glück!
5 Tage Stadtfest in Stadtbergen, 5 Tage Gemütlichkeit und Spaß.



30.4. Anfängerworkshop
10.30-15 Uhr
Tanzen zu erfrischenden Tunes wie die Iren im Pub mit live Music der **Augusta Ceili Band**.
Set Dance, ein perfektes gemeinsames Work-Out!
Irish Set Dance ist eine irische Tradition, international, verbindet Generationen, hält fit und jung.
Vier Paare – ein Set – tanzen zu Jigs, Reels, Hornpipes und Polkas.

Ort: Pfarrheim Hl. Dreifaltigkeit



Klein Hans Jürgen – Anlagenmechanik

Ihr Badsanierer – Sanitär | Heizung | Lüftung

Graf-von-Treuberg-Str. 1 | 86695 Allmannshofen | T 08273-9985283
kleinh-j@t-online.de | www.klein-anlagenmechanik-bad-heizung.de

Der Weg zum Profi

Brancheneintrag im prissimo



Gewerbeanzeige im Jahresabo

4 Zeilen – € 220,- | Jede Zeile zusätzlich € 45,- Preise zzgl. MwSt.
6 Zeilen – € 300,- | Jede Zeile zusätzlich € 45,- Preise zzgl. MwSt.

ROLAND STRABER MINERALÖLE

Telefon: 08271 – 3724

Inh. Wolfgang Straßer



- ✓ kostengünstig
- ✓ termingerecht
- ✓ zuverlässig

Heizöl schwefelarm/schwefelfrei
Diesel standard/biofrei
Pallets • Schmierstoffe • Flaschengas

86672 Thierhaupten
www.heizoel-strasser.de

INTERESSIERT an einer Anzeige im neuen prissimo?

Agentur Reuter GbR
Johannes-Rösle-Str. 12
T 0821 22 77 60
prissimo@agenturreuter.de



St. Gallus – wahrscheinlich die älteste noch erhaltene Augsburger Kirche

Die Kirche St. Gallus, auch Galluskirchlein, ist ein romanischer Bau in Augsburg und wahrscheinlich die älteste noch erhaltene Kirche der Stadt. Das Baudenkmal wird wegen ihrer Kleinheit auch als Kapelle bezeichnet.

Um 900 wurde vermutlich auf den Resten eines römischen Merkurheiligtums, dem sogenannten Gallusbergle, ein christlicher Sakralbau errichtet. Unter dem heutigen Galluskirchlein wurde das Apsisfundament der größten bisher rechts des Rheins gefundenen römischen Basilika entdeckt. Nach der Verkleinerung der Römerstadt lag dieser Vorgängerbau außerhalb der frühmittelalterlichen Bischofsstadt.

Das heutige Gotteshaus wurde 1051 von Papst Leo IX. (neu) geweiht, als dieser auf der Durchreise war. Eine gestiftete Kaplanei besteht seit 1367. Zur Reformationszeit fiel St. Gallus kurzzeitig in die Hände der Reformierten. Nach dem Religionsfrieden konnte das Damenstift St. Stephan das Kirchlein zurückerwerben. 1578 erfuhr St. Gallus unter der damaligen Äbtissin Euphrosina Kreuth eine gründliche Umgestaltung. Weitere Instandsetzungsarbeiten erfolgten 1662 unter der Äbtissin Dorothea von Westernach sowie 1759.

Mit der Säkularisation ließ die bayerische Regierung 1806 St. Gallus schließen, gab sie jedoch später für Gottesdienste wieder frei. Seither gehört das Gotteshaus zum Sprengel der Dompfarrei, die sich auch zu seinem Unterhalt verpflichtet. Im Zweiten Weltkrieg blieb die kleine Kirche größtenteils unversehrt, jedoch wurden die angebauten Wohngebäude zerstört. St. Gallus wurde bis vor wenigen Jahren von der russisch-orthodoxen Gemeinde genutzt. 2002 erfolgte eine umfassende Sanierung.



Foto: Tilmann2007

Gastfreundschaft für Menschen aus der Ukraine

Seit Wochen starren wir alle gebannt und schockiert auf die fürchterlichen Nachrichten, die uns aus der Ukraine erreichen. Nur wenige hundert Kilometer von unserem Augsburger Land entfernt müssen Menschen unfreiwillig aus ihrer Heimat flüchten. Solidarität und schnelle, unkomplizierte Hilfe sind jetzt das, was die Menschen aus der Ukraine von uns brauchen.

Sie können Zimmer oder Gebäude zur Verfügung stellen und helfen damit Flüchtlingen aus der Ukraine?

Melden Sie uns Ihre Möglichkeiten, die wir dann an das Landratsamt zur Koordination geben werden.

Damit können auch Sie ein Zeichen setzen.

Wir freuen uns auf viele Meldungen!

Sie können sich auch direkt beim Landratsamt melden!

Wohnmöglichkeiten für mindestens zehn Personen zur dauerhaften Anmietung?

Wer im Landkreis Wohnmöglichkeiten für mindestens zehn Personen zur dauerhaften Anmietung anbieten möchte, kann sich diesbezüglich direkt per E-Mail an das Landratsamt Augsburg wenden.

Wohnraum anbieten:

www.landkreis-augsburg.de/wohnraumbieten

München/Bayern stellt für die Unterbringung von Flüchtlingen aus der Ukraine bis zu eine Milliarde Euro bereit. Dafür nehmen Sie mit Ihrer Stadt oder Gemeinde Kontakt auf.



Bessere Ernte und weniger bücken

txn. Viele Gartenbesitzer denken über Hochbeete nach, weil sie das mühsame Arbeiten in Bodennähe reduzieren möchten.

Ein Hochbeet hat allerdings noch andere Vorteile: Es lässt sich deutlich mehr Gemüse ernten als auf ebenerdigen Flächen, und die Pflanzen wachsen schneller, weil sich der Boden schneller erwärmt. Außerdem ist man unabhängig von der Bodenqualität vor Ort. Ob aus Holz, Stein oder Metall - das Material des Hochbeets hat wenig Einfluss auf den Ertrag. Wichtiger ist die Höhe. Sie sollte ausreichen, um mehrere Schichten einzufüllen. „Denn beim Hochbeet kommt es auf die richtige Befüllung an.“, weiß Sabine Klingelhöfer von Neudorff, dem Spezialisten für naturgemäßes Gärtnern: „Astschnitt, Gartenabfälle und Erde zersetzen sich. Dabei entsteht Wärme, gleichzeitig werden Nährstoffe freigesetzt.“ Den Abschluss nach oben bildet eine torffreie Spezialerde, die auf die Bedürfnisse von Gemüse abgestimmt ist. NeudoHum Tomaten- und Gemüseerde etwa ist zusätzlich vorgedüngt - das erleichtert den Pflanzen das Anwachsen. Um die Erträge zu optimieren, wird nicht einfach „drauflosgepflanzt“, sondern das Hochbeet in Reihen aufgeteilt. Bei den kürzeren Querreihen passen mehr Gemüsesorten ins Hochbeet, bei Längsreihen erhöht sich der Ertrag je Sorte. Die mitunter sehr feinen Samenkörner führen dazu, dass Pflanzen sehr eng wachsen. Sie werden dann „verzogen“, sobald sich die ersten Blätter zeigen.

Foto: Neudorff/txn



txn. Ein Hochbeet ist eine kleine Gemüsefabrik, denn die Erträge sind bis zu dreimal so hoch wie im normalen Beet. Möglich wird das durch die Wärme der Verrottungsprozesse im Hochbeet und die direkte Sonneneinstrahlung. **WICHTIG:** Die Pflanzen sollten nicht zu eng stehen, das beugt auch Krankheiten vor.

So können sich einzelne Pflanzen besser entwickeln, ohne sich Licht und Wasser streitig zu machen. Ein ausreichender Abstand ist vor allem bei Wurzelgemüse wie Möhren, Pastinaken oder Rote Bete wichtig. Detaillierte Infos zum Anlegen eines Hochbeets gibt es online unter www.neudorff.de oder im Gartenfachhandel.

Für alle, die mehr über ihr Geburtsdatum erfahren möchten.

PASSEND ZUM BUCH
DAS KARTENSET.



MORPHO
VERLAG

www.morpho-verlag.de

Numerologie einfach erklärt!

Kennst Du das auch? Immer die gleiche Art von Vorgesetzten, die gleiche Art von Partner, die gleiche Art von Konfrontationen? Wie oft denken wir, der andere sei schuld doch was, wenn uns diese Herausforderungen nur begegnen, damit wir an ihnen wachsen, an ihnen lernen? Nicht nur wie sich ein Kind hin zu einem Erwachsenen entwickelt, sondern sich auch eine Seele hin zu einem anderen Reifegrad entwickelt? Und was, wenn wir all das als Seele auch noch bewusst vor dieser Inkarnation so gewählt haben? Du glaubst es nicht?

Numerologen sehen das Leben nicht als einen Zufall, sondern können sogar durch die Deutung von Zahlen, deren Herausforderungen ablesen. So ist gerade unser GeburtsTag sehr bedeutend, weil er den ersten Hinweis dazu liefert, welche Herausforderungen wir im Leben zu meistern haben. So steht die Zahl 1 für das ICH-Bewusstsein. Hat ein Mensch diese Zahl in seinem Geburtstag gezeigt, wird er mit seinem Willen und dem Willen anderer konfrontiert werden. Hingegen die Zahl 2 symbolisiert das Gefühl. Diese Menschen werden sich im Leben mit den Emotionen auseinandersetzen dürfen. Die Zahl 3 verkörpert unser Denken und die Kommunikation. Ist sie gezeigt, werden wir unser Denken überdenken dürfen.

»Weitere Zahlendeutungen findet ihr im Blog der Numerologie beim MorphoVerlag Augsburg«

Autorin Gisela Buller, Morpho Verlag GmbH, Augsburg



SONDERVERLOSUNG!

Schreiben Sie uns eine E-Mail oder Postkarte mit dem **Stichwort "Engel"**.
Die ersten 3 Einsendungen gewinnen das Buch von Sandra Paixmont
ENGEL AYAHMAH UND DIE GEHEIMNISVOLLE UHR

GLEICH
mitmachen &
gewinnen

Sandra Paixmont – Engel Ayahmah und die Geheimnisvolle Uhr

Kaum Zuhause im Himmel angekommen, katapultiert eine geheimnisvolle Uhr Ayahmah regelrecht ins nächste Abenteuer.

Die himmlische Welt ist im Aufruhr. Das Böse wächst, nimmt mehr Platz ein. Ayahmah muss mit ihrem Schwert Santa Mare zum Gegenschlag ausholen ...

Spannende Erlebnisse, gespickt mit fantasievollen Bildern, rührenden Gesprächen und witzigen Episoden entführen den Leser in eine einzigartige Welt, die alles Andere vergessen lässt.



SANDRA PAIXMONT, Engel Ayahmah und die geheimnisvolle Uhr, Band 2, 412 Seiten, All Age.
Hardcover ISBN 978-3-347-41497-6 | 24,99 €, Paperback ISBN 978-3-347-41496-9 | 15,99 €, E-Book ISBN 978-3-347-41498-3 | 9,99 €

RADTOUREN IM „AUGSBURGER LAND“

Radwanderungen im „Augsburger Land“ führen zu den Straßen der Römer, zu Wegen der reichen Fugger, der schwäbischen Mozarts, Pfarrer Kneipps oder der Sieben Schwaben – an Föhntagen sogar mit Blick auf die nahe Bergkette der Alpen. Allein schon der „Naturpark Augsburg – Westliche Wälder“ weist ein beschildertes Radwegenetz mit einer Gesamtlänge von 1000 Kilometern auf.



Die Archäologische Radtour ZUR KELTENSCHANZE UND ZU HÜGELGRÄBERN

Von Nord nach Süd verläuft die „Archäologische Radtour“ im „Naturpark Augsburg – Westliche Wälder“ von Meitingen bis Oberschönenfeld durch größere Teile des „Augsburger Lands“. Am Wegrand liegen etliche geschichtlich und archäologisch bemerkenswerte Stationen wie die Relikte der Burg – des nachmaligen Fuggerschlosses – in Markt bei Biberbach, deren mächtiger Bergfried weit hinein ins Lechtal grüßt. In Gablingen lohnt sich ein Besuch des Archäologischen Museums (geöffnet am ersten Sonntag im Monat von 10 bis 12 Uhr und von 14 bis 16 Uhr oder nach Vereinbarung). Zwischen Lützelburg und Adelsried liegen die Reste einer Keltenschanze, nach dem ehemaligen Bahnhof Horgau stößt man auf Hügelgräber und bald darauf auf eine Gedenktafel zum Dreißigjährigen Krieg. Mit Biergarten und Ausstellungen lockt am Ende der Tour die Abtei Oberschönenfeld im Schwarzachtal.

» **ROUTE:** Meitingen – Markt – Biberbach – Eisenbrechtshofen – Eggelhof – Achsheim – Gablingen – Lützelburg – Horgau – Bahnhof Horgau – Horgauergrut – Willishausen – Hausen – Gessertshausen – Oberschönenfeld (Abstecher)

» **STRECKENLÄNGE:** 39 km (Abstecher Oberschönenfeld + 3 km)

» **TOURENCHARAKTER:** Bei insgesamt 500 Steigungsmetern ist diese Tour auch mit Kindern ab einem Alter von zwölf Jahren recht gut zu bewältigen.

» **VERKEHRSVERBINDUNGEN:** Bahnhöfe in Meitingen, Gablingen und Gessertshausen

» **SEHENSWERT:** Biberbach (Wallfahrtskirche), Markt (Fuggerschloss), Gablingen (Fuggerschloss, Kirche), Kloster Oberschönenfeld (Museum Oberschönenfeld, Staudenhaus, Naturpark-Haus)

» **BUCH:** „Augsburger Land. Ziele im Landkreis Augsburg“ (Martin Kluger, Hg.: Regio Augsburg Tourismus GmbH, www.context-mv.de)

» **KARTE:** „Wandern und Radwandern im Naturpark Augsburg – Westliche Wälder“, 1:40 000 (Hg.: Naturpark Augsburg – Westliche Wälder e.V.), ADFC-Regionalkarte „Augsburg und Umgebung“

Kurz vor Gablingen ergibt sich eine herrliche Aussicht über die Wallfahrtskirche von Biberbach, auf das angrenzende Schmuttertal sowie auf das benachbarte Lechtal im Hintergrund.



www.naturpark-augsburg.de

Mit freundlicher Unterstützung: **REGIO AUGSBURG** Tourismus

NOCH VIEL MEHR ENTDECKEN!



AUSLAGESTELLEN

Adelsried	Bäckerei Guggenmos, Metzgerei Rittel, Gemeinschaftspraxis Dr. med. Rüdiger Schweitzer und Dr. med. Elmar Willsch
Affing	Metzgerei Mayr, Bäckerei Schneider, Schlossapotheke, Edeka Schneider
Aichach	Edeka, Rewe
Aindling	Edeka Heinrich, Bäckerei Koch, Sparkasse Aichach-Schrobenhausen, Edeka Stoll
Altenmünster	Edeka Sappl, Metzgerei Schwab, Raiffeisenbank Augsburger Land West eG Filiale Altenmünster, Birgits Backstüberl, St. Vitus Apotheke
Asbach-Bäumenheim	Raiffeisen-Volksbank Donauwörth eG Geschäftsstelle Asbach-Bäumenheim, Edeka, Bäckerei Hierl, Metzgerei Göth, Rewe
Aystetten	VR-Bank Handels- und Gewerbebank eG, Bäckerei Gellner
Bayerdilling	Metzgerei Girstmair
Biberbach	Dorfladen, Metzgerei Bayer, Bäckerei Liepert, Gemeinde, VR-Bank Handels- und Gewerbebank, Kreissparkasse
Bonstetten	Haushaltsverteilung
Buttenwiesen	Kreissparkasse, Apotheke Buttenwiesen, Raiffeisenbank Unteres Zusamtal eG, Bäckerei Hummel, Rewe, Passiflora, Café Contur
Dinkelscherben	Edeka Sappl
Friedberg	Altstadtkafe Weißgerber, Edeka, Rewe
Gablingen	Grünholder Apotheke
Genderkingen	Lechtaler Trachten
Gersthofen	Selgros, RAN Tankstelle, Elefant Apotheke, City-Center, Apotheke im Citycenter, Rewe im Citycenter, Rewe Bahnhofstraße, Edeka Kowalski
Herbertshofen	VR-Handels- und Gewerbebank, Praxis Dr. Johannes Berger & Dr. Jakob Berger
Holzheim	VR-Handels- und Gewerbebank, Kaiserbeck Bäcker, Sparkasse Dillingen-Nördlingen
Horgau	Edeka Sappl, Eva Kaiser Haardesign, Getränkemarkt, VR-Handels und Gewerbebank
Langweid	Edeka Böttcher, Bäckerei Liepert, VR-Handels und Gewerbebank
Meitingen	Dr. Jenner, ProPedes, Modehaus Kinlinger, Gemüse Baumann, Dr. Hofmann, Salon Wolfgang, Bäckerei Liepert, Renates Truhe, Wollstube Schmid, Buchhandlung Eser, Getränkemarkt König, VR-Bank Handels- und Gewerbebank, Vita Fit, Rewe, Meitinger Coffee Shop, Café Contur, Meitinger Naturladen, BLW Bezirkslagerhaus, Haarmonie, Blumen Bauer, HS Fachmarkt, Schlüssel Schafnitzel, Euronics Frey & Diessl
Mertingen	Hofmetzgerei Franz Ottlinger, Getränke König, Getränkemarkt Graf, St. Martins Apotheke, Bäckerei Pfenning, Metzgerei Müller
Mühlhausen	Bäckerei Schneider, IS Tankstelle
Münster	Sparkasse Münster, Landmetzgerei Tögel
Neusäß	Metzgerei Klement, Bäckerei Voigt, Buchhandlung Voigt, Kreissparkasse, Rewe, Apotheke St. Ägidius, Metzgerei Georg Metzger, Stadtapotheke, VR-Bank Handels- und Gewerbebank eG Pflanzenparadies Wörner
Nordendorf	Bäckerei Hierl, Apotheke St. Jakobus, VR-Handels und Gewerbebank, Käserei Reilßler, Edeka Böttcher
Oberndorf am Lech	VR-Handels- und Gewerbebank, Bäckerei Hierl, Dorfladen, Sparkasse, Getränkemarkt Friedl
Petersdorf	Raiffeisenbank Aindling
Stadtbergen/Kriegshaber	Denn's Biomarkt, Edeka Klink, Esso Tankstelle Neusäß Straße
Stappach	Edeka Schmid
Stettenhofen	Rewe
Thierhaupten	Autowaschcenter Kürbis, Ford Götzberger, Agip, KSK, VR-Bank, Bäckerei Raba, Tassilo Apotheke, Edeka
Villenbach	Metzgerei Tölk
Weichenberg	Baumschule Christoph
Welden	Edeka Sappl, Griechbaum Tankstelle, Metzgerei Helmschrott, St. Thekla Apotheke, VR-Handels und Gewerbebank, Metzgerei Weiß
Westendorf	Hofladen „Beim Schukarle“, VR-Handels- und Gewerbebank, Bäckerei Liepert, Rathaus, Bäckerei Hierl „Dorfladen“
Wertingen	Bäckerei Wagner, Marien Apotheke, Martinus Apotheke, Metzgerei Schmid, Stadt Apotheke, VR-Handels- und Gewerbebank, OMV-Tankstelle
Zusmarshausen	Marien Apotheke, Metzgerei Beitle, Papierkiste, Sparkasse
Leserkreis Daheim	In 23 Ortschaften von Diedorf bis Thierhaupten, Bobingen bis Schwabmünchen mit Spickel Augsburg Beilage in 1.400 Abos bei Rechtsanwälten, Arztpraxen, Privathaushalten

IMPRESSUM MAGAZIN

Ausgabe April/Mai

Das prissimo finden Sie jeden zweiten Monat kostenlos in den verschiedensten Fachgeschäften, in Rathäusern/Gemeinde- und Stadtverwaltungen, bei Ärzten, Tankstellen, Friseuren, Cafes, Restaurants, Getränke- und Supermärkten und im „Leserkreis Daheim“.

HERAUSGEBER/REDAKTION, ANZEIGENANNAHME:

Agentur Reuter
Johannes-Rösle-Str. 12
86152 Augsburg
Tel.: 08 21 - 22 77 6 - 0
Fax: 08 21 - 22 77 6 - 60
prissimo@agenturreuter.de
www.agenturreuter.de

Die nächste Ausgabe erscheint zum 1. Juni 2022 an den Verteilerstellen und im Leserkreis Daheim.
Auflage: 10.000 Exemplare

Änderungen oder Druckdaten für Inserate sollten uns bis 25. Mai 2022 übermittelt werden.

Für die kommende Ausgabe veröffentlichen wir Veranstaltungen oder Events für die Zeit von Juni bis Juli 2022.

Bitte nennen Sie uns alle wichtigen Daten: Datum / Uhrzeit / Ort der Veranstaltung (bzw. Treff) / Bezeichnung des Gebotenen und interessante Zusatzinfos in Kurzform, ausführender Veranstalter. Es besteht kein Anspruch auf Veröffentlichung.

Redaktionsschluss ist der 25. Mai 2022, die Veröffentlichung ist kostenlos für nicht kommerzielle Veranstaltungen!

Bildnachweis:
Freepik.com, Pixabay, Pexels, S. 1: freepik.com

HOCH ZEIT

Das Traditionshaus
Lechtaler Dirndl &
Tracht steht für Quali-
tät, Auswahl und einen
perfekten Service.

In unserer neuen Trachten-
welt finden unsere Kunden ein
Einkaufserlebnis für die ganze
Familie und einen Lagerverkauf
auf über 300 m².



EINKAUFSERLEBNIS AUF ÜBER 1000 m²
Josef-Eigner-Straße 1 · 86682 Genderkingen/Rain
Tel: 09090 9679-0 · www.lechtaler.de  

Lechtaler
Dirndl & Tracht seit 1976