

KOSTENLOS

AUSGABE DEZ/JAN

New +prissimo

Kultur & Freizeit im Augsburger Land



WINTERTRAUM
DIE IGLULODGE AUF
DEM NEBELHORN

RÄTSELSPASS
MIT GEWINNCHANCE

WÜNSCH DIR
WAS GESCHENKIDEEN

DEIN
Festtagsmenü

**Town &
Country**
HAUS®

Erfahrung baut Massivhäuser aus Stein seit 1972

Modjesch & Sohn

Bauunternehmen | Nordendorf | 08273 - 1411

Hauskatalog auf www.baufreudig.de

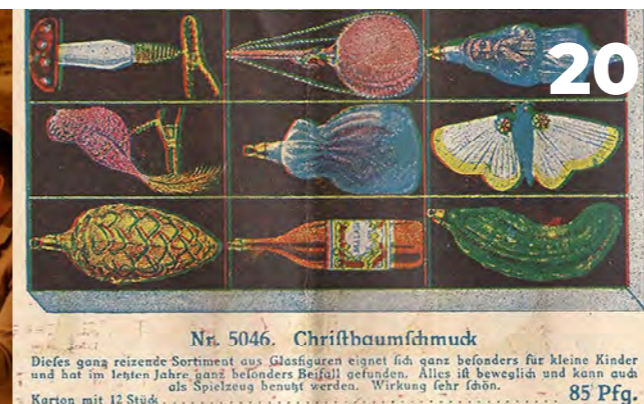
Liebe Leserinnen und Leser des prissimo,

was halten Sie von weißen Weihnachten? Mir persönlich würde es gut gefallen, da ich dann einfach ein festlicheres Gefühl habe. Laut aktuellen Wetterprognosen sollen die Chancen auf jeden Fall gut für uns stehen! Und damit auch sonst alles stimmt haben wir Ihnen eine Geschenkeliste erstellt, die Ihre Lieben bestimmt erfreuen wird. Lassen Sie sich inspirieren, wir freuen uns wenn wir Ihnen die richtigen Tipps geben können. Und falls Sie beim Essen noch unsicher sind, probieren Sie doch unser extra für Sie zusammengestelltes Weihnachtsmenü, mit bewährten leckeren Rezepten aus meiner Küche. Gutes Gelingen!

Ihre

N. Reuter

Nicole Reuter



INHALT

DEZEMBER 2021 / JANUAR 2022+

4 Fürstlicher Weihnachtsmarkt auf Schloss Thurn und Taxis

5 Festtagsmenü zum großen Fest!

6 galeriereuter.com Kunst schenken leicht gemacht!



7 Numerologie der heutigen Zeit – für alle die mehr über ihr Geburtsdatum erfahren möchten.

8/9 prissimo Rätselspaß – Kreuzworträtsel mit Gewinnchance, Sudoku und Bilderrätsel

10 prissimo präsentiert das Bayerisches Staatsballett mit "CINDERELLA"

11 BIS 21 Veranstaltungstermine Dezember | Januar

12/13 Wünsch´ dir was! Tolle Geschenkideen

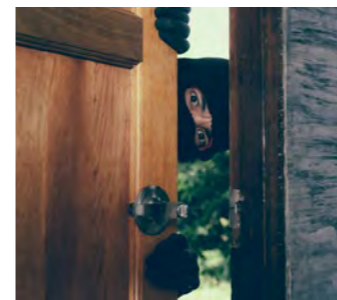
15 IgluLodge – das wohl coolste Hotel im Allgäu.

16 VHS – jetzt anmelden!



17 Auflösung Rätsellecke

18 Sicher vor Einbrechern



20 Damals – wir schauen zurück Was macht die Gurke am Weihnachtsbaum?

22 Buch-Tipp Sadra Paixmont – Engel Ayahmah und die Taufe des Schwerts



Winterspaziergang in Augsburg Haunstetten

23 Impressum, Auslagestellen

RÄTSEL GEWINN

in dieser Ausgabe



Sandra Paixmont
Engel Ayahmah und die Taufe des Schwerts

Wir verlosen
3x

Der Fürstliche Weihnachtsmarkt

AUF SCHLOSS THURN UND TAXIS ZU REGENSBURG

In den Adventswochen bildet der Schlosshof die zauberhafte Kulisse für den Romantischen Weihnachtsmarkt. Kunsthandwerk aus der Region, musikalische Darbietungen, weihnachtliche Vorlesungen, Kinderprogramm und kulinarische Schmankerl machen den fürstlichen Weihnachtsmarkt zu einem der schönsten in Bayern.

BUNTES TREIBEN

In allen Häuschen herrscht geschäftiges Treiben: Traditionelle Handwerker – vom Körbfllechter bis hin zum Töpfer, Goldschmied, Schnitzer, Seifensieder oder dem berühmten „Hutmacher am Dom“ produzieren hier ihre Waren und Unikate und bieten diese vor Ort feil.

ALTBAYERISCHE SCHMANKERL Überall sorgen in den Budenstraßen offene Feuerstellen für Wärme und Behaglichkeit. Über ihrer Glut werden zahlreiche Spezialitäten bereitet. Die Marktbesucherinnen und -besucher haben beim Glühwein die Qual der Wahl. Viele gastronomische Schmankerl – von „Wildschwein am Spieß“ bis hin zur traditionellen „Regensburger Knackersemmel“ und der „Altoberpfälzer Suppe im Brotlaib“ – runden das kulinarische Angebot ab.

DER IDYLLISCHE DAVIDHOF Dieser parkähnliche Schlossgarten ist nur während des Weihnachtsmarktes



Foto: © Live Moosburger



der Öffentlichkeit zugänglich. In außergewöhnlich idyllischer Atmosphäre zeigen auch hier verschiedene Kunsthandwerker ihr Können.

Der „Kinderzauberwald“ – Paradies der kleinen Marktbesucher

Unter jahrhundertealten Ahornbäumen, umgeben vom süßen Duft gebrannter Mandeln und Zuckerwatte, erwarten unsere jüngsten Besucher im „Kinderzauberwald“ nostalgische Fahrgeschäfte in verzaubernder Atmosphäre! Eine Fahrt mit der Dampflok, eine Runde auf der Schiffschaukel oder dem historischen Riesenrad lassen das Herz eines jeden Kindes höherschlagen. Ebenso vertreibt das Kasperltheater und die Mosaik-Werkstatt im „Kinderzauberwald“ allen Kindern die lange Wartezeit auf das Christkind.

Öffnungszeiten
bis 23. Dezember 2021

Montag - Donnerstag 15-22 Uhr
Freitag & Samstag 12-23 Uhr
Sonntag 12-22 Uhr

Es gilt die 2G Regel!

Änderungen auf Grund der Covid-19 Situation vorbehalten.

www.wm-tut.de

VORSCHAU

Die Thurn und Taxis
Schlossfestspiele
vom 15. bis 24. Juli 2022

[www.schlossfestspiele-regensburg.de/
programm.html](http://www.schlossfestspiele-regensburg.de/programm.html)



Der idyllische Davidhof

Foto: © Margot Pflhaitsch

Menü

ZUM GROSSEN FEST

ENTENBRATEN

Ente waschen, Flügel, Gurgel und Bürzel abschneiden, Bürzel wegwerfen. Trocken tupfen, innen und außen salzen und pfeffern.

Das Suppengrün würfeln, einen Teil davon beiseite stellen. Die Flügel und die Gurgel zusammen mit einem Teil des Suppengrüns anbraten, mit Brühe aufgießen und eine geraume Zeit kochen. Dies dient dann - abgeseiht - als Soßenbasis.

In einer Schüssel Apfelstücke und Zwiebelstücke mit gehackter Petersilie und Kümmel mischen, dann in die Ente füllen und diese verschließen.

In einem Bräter (unbedingt mit Deckel) das restliche Suppengrün und Zwiebelwürfel anbraten mit etwas Brühe ablöschen und mit der Entensoßenbasis aufgießen.

Ente mit der Brust nach unten in den Bräter setzen und zugedeckt bei ca. 180° C bei Ober- und Unterhitze mindestens 3 Stunden garen, dabei einmal wenden. Ca. 1/2 Stunde vor Ende der Garzeit Ente auf den Rücken legen.

Entenbraten entnehmen, die Soße durchpassieren, entfetten und einreduzieren lassen. Bei 200° C die Ente nochmals auf ein Blech oder in den Bräterdeckel legen und rundum Farbe bekommen lassen. Fertig!

Eine Ente dieser Größe braucht 3,5 bis 4 Stunden! Dann ist sie wirklich weich und trocknet wegen des geschlossenen Bräters nicht aus!

Zutaten:
1 Ente, ca. 3 kg, frisch
3 Äpfel
2 Zwiebel
1 Bund Petersilie, glattblättrige
1 Bund Suppengrün
Gemüsebrühwürfel
Kümmel
Salz und Pfeffer



MARONISUPPE

Schalotten und Knoblauch fein würfeln, in Butter andünsten, die gewürfelten Maroni dazugeben, kurz schwenken und mit Weißwein ablöschen. Mit Gemüsebrühe aufgießen. Ca. 10 Minuten köcheln lassen, dann mit dem Mixstab pürieren. Mit etwas Zimt und weißem Pfeffer abschmecken und am Schluss mit Sahne verfeinern.

Zutaten:
3 Packungen
gekochte Maroni
1/8 l Wein
200 ml Sahne
2 Schalotten
3 Knoblauch
Zimt
weißer Pfeffer
Gemüsebrühe

Zutaten:
250 g Zartbitter-
Schokolade
2 Eier
500 ml Sahne

MOUSSE AU CHOCOLAT

Schokolade hacken und im Wasserbad schmelzen lassen. Eier in einer Metallschüssel über dem Wasserbad mit einem Schneebesen schaumig aufschlagen. Die flüssige Schokolade in die Eimasse einrühren, bis eine glatte Masse entstanden ist. Leicht abkühlen lassen. Sahne halb steif schlagen, nach und nach unter die Schokoladencreme unterheben. Mindestens 3 Stunden im Kühlschrank kalt stellen. Mit dem Löffel portionieren und nach Belieben mit Früchten servieren.



Gutes Gelingen

Galerie Reuter.com

GESTALTE DEINE EIGENE BILDERWAND MIT ORIGINALEN ODER PRINTS

Wir präsentieren Ihnen zum Ankauf im prissimo und auf unserer Homepage renommierte regionale Künstler und neue Talente. Besuchen Sie uns gerne unter www.galeriereuter.com und erleben Sie regionale Kunst hautnah.



PETER SCHLICHTHERLE | "KITCHENAID"
70 X 70 CM | ÖL AUF LEINWAND
€ 520

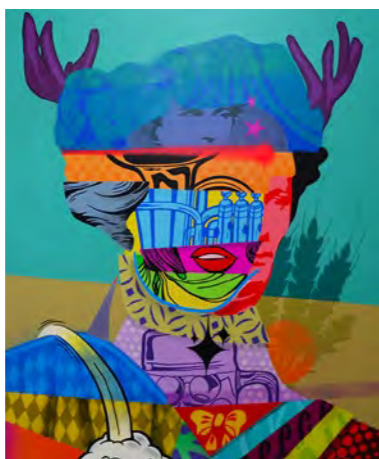


CHRISTINE OSTER | "MARILYN"
100 X 90 CM | ÖL UND SPACHELMASS
€ 1400

KAUFE KUNST ONLINE VON ANERKANNTEN, REGIONALEN KÜNSTLERN



EDYTA DENIZ-DELUKA | "AUXBURG 1.3"
40 X 30 CM | MISCHTECHNIK AUF LEINWAND € 350



ROBERT WILHELM | "BAVARIAGRAFFPOP LUDWIG PART ONE"
140 X 120 CM | MISCHTECHNIK AUF LEINWAND € 1300



ERIKA BERCKHEMER | WERKGRUPPE „GOLDENE BERGE“ | 80 X 80 X 3 CM VERGOLDET MIT SCHLAGMETALL AUF HOLZ € 910

Sie erhalten eine Bestätigung der Lieferzeiten!

Ebenfalls erhältlich sind Kunstdrucke, im Rahmen inkl. Passepartout. Beispiel: Holzrahmen schwarz, Maß 30 x 30 cm.

EINZELBILD € 90



www.galeriereuter.com



Numerologie der heutigen Zeit!

Warum tun Sie das was sie tun? Und tun Sie das sehr erfolgreich, oder ist es mit Problemen und wiederkehrenden Herausforderungen belegt? Was, wenn all das bereits als Schlüsselinformationen in Ihrem Geburtsdatum vorhanden wäre und was, wenn ihr Geburtsdatum kein Zufall ist?

Würde unser Dasein nicht leichter und schöner werden, wenn wir ein Leben anstreben könnten was wir uns innerlich so sehr wünschen? Und wie oft wissen wir noch nicht einmal so richtig, was uns Freude bereiten würde?

Viele Hochkulturen haben sich bereits mit der Numerologie beschäftigt. Mit dem brandaktuellen Basiswerk der Numerologie ist es Gisela Buller (Augsburg) und Judit Schwarz (Wien) gelungen, Numerologie einfach werden zu lassen. Es benötigt hierfür kein Studium mehr und kann ganz einfach für einen Laien praktisch angewendet werden. Es wird auf eine sehr leichte und verständliche Art erklärt, für was symbolisch unser Geburts-Tag, der Geburts-Monat sowie das Geburts-Jahr steht. Auch wird aufgezeigt, welchen Einfluss Zahlenqualitäten auf unser Leben haben und wie wir sie für uns dienlich nutzen können. Ein Muss für jeden, der sein Leben erklärbarer haben möchte und seinem Leben eine andere Richtung geben möchte.

JETZT VORBESTELLEN UNTER WWW.MORPHO-VERLAG.DE

BASISBUCH DER NUMEROLOGIE
mit Judith Schwarz
Autoren: Judit Schwarz & Gisela Buller

www.morpho-verlag.de

Für alle, die mehr über ihr Geburtsdatum erfahren möchten.

MORPHO VERLAG

TRACHTEN
Til

Unsere neue Trachtenwelt bietet unseren Besuchern nicht nur die neuesten Kollektionen der besten Marken, sondern ein Einkaufserlebnis für die ganze Familie und einen Lagerverkauf auf über 300 m².

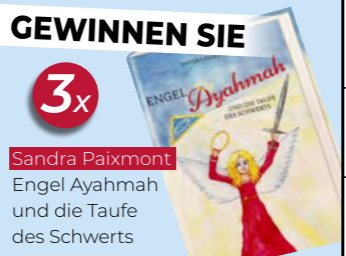
Über 1000 m² Verkaufsfläche

EINKAUFSERLEBNIS AUF ÜBER 1000 m²
Josef-Eigner-Str. 1 - 86682 Gendingen/Rain
Tel.: 09090 9679-0 - www.lechtaler.de

Lechtaler
Dirndl & Tracht seit 1976

Folgt uns für aktuelle Trends, Stylingtipps und vieles mehr ...

RÄTSELSPASS

ein-schließen (milit.)		griechischer Käse	in sich gehen, Sammlung		gen-manipuliertes Wesen	Int. Luft-fahrt-organ. (Abk.)	altes vietnam. Längenmaß	Gegen- teil von Praxis	Staat in Vorder- indien		Bundes- land in der Schweiz
		7					tropi- sches Edel- holz				
behilf- lich			Strom durch Wien			3	Teil am Fahr- zeug		Klein- wagen von Ford		
					spa- nisch: kalt	Staat in West- afrika					
Ehe- frau			Fremd- wortteil: falsch		vom Baum ge- fallene Früchte				1		
Bereich einer Klein- stadt		Gerichts- beisitzer im MA.				ein Cocktail			Tennis- Turnier (Grand ...)		
	2						jüdischer Kalender- monat (Passah)				
				8	weis- sagen						geistig verwirrt
Amts- sprache: beilie- gend	nicht kaputt	antikes Schreib- gerät		GEWINNEN SIE 3x  Sandra Paixmont Engel Ayahmah und die Taufe des Schwerts				lebens- uner- fahren	Aus- druck d. Über- raschung		
digitales Telefon (Abk.)					inse- rieren			laute Unruhe	un- modern (engl.)		
Wortteil: inner- halb			Umlaut		Lebe- wesen		dt. Ent- decker der An- steckung	deutsche Sängerin, Mary ...			
afrika- nisches Lilien- gewächs					TV-Hund („Kom- missar ...“)			langge- zogenes Blumen- beet		europ. Welt- raumorg. (Abk.)	
mindern, redu- zieren							Kult- hand- lungen				
			NATO- Früh- warn- system		Köln- er Karne- vals- ruf				5	Haupt- figur in ‚Der Exorzist‘	
schweiz. Presse- agentur (Abk.)	inner- halb (ugs.)	Kloster- vor- steher (Mz.)				4	Stadt im Norden Italiens		ital. TV- Sender (Abk.)		
nieder- ge- schlagen (engl.)					griechi- scher Buch- stabe		größ- ter schweiz. Rhein- Zufluss			bibli- scher Priester	
Bauern- häuser in Spanien	chem. Zeichen für Neon		Ansehen, Geltung								Kfz.-Z. Kassel
					Auffor- derung zur Ruhe				6	Arktis- vogel	
schotti- sche See- schlange							Tristesse				
1	2	3	4	5	6	7	8	9			

SUDOKU

4			3	2	7			5
	1	5					3	2
2	3		1	8			9	6
			8	6				
	4	3		1			6	8
			2	4				
1	7		6	2			4	3
	8	4					2	6
5			9	4	3			8

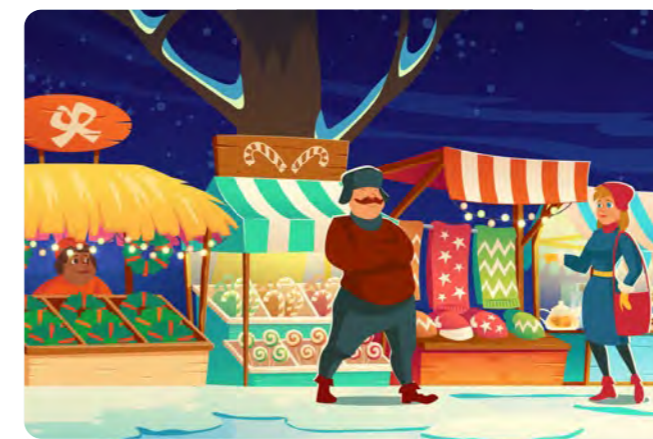
KINDER-SUDOKU

	5				2
					4
		4	1		
1		3	2		
2				6	
	4	1	5	2	

BILDERRÄTSEL



10 VERÄNDERUNGEN



ORIGINAL

UNSERE GEWINNER

KREUZWORTRÄTSEL

Heft August/September
die Lösung war:
GIPFELSTUERMER
Wir gratulieren
Jannis Wiedenbauer
zu einem EXUS
Familiengutschein

Die Zukunft
soll man nicht
voraussehen wollen,
sondern möglich
machen.

Antoine de Saint-Exupéry

Cinderella

Nationaltheater

BAYERISCHES STAATSBALLET

Im Dezember stehen mit „Cinderella“ von Christopher Wheeldon und „Schneesturm“ von Andrey Kaydanovskiy zwei abendfüllende Handlungsballette auf dem Programm des Bayerischen Staatsballetts.

Am 19. November 2021 feierte Christopher Wheeldons Märchen-Adaption von Cinderella Deutschlandpremiere im Münchner Nationaltheater. Nach der Vorlage des Grimm'schen Märchen schuf Wheeldon ein einfallreiches und liebenswertes Handlungsballett für alle Generationen. Rund 50 Tänzer:innen des Bayerischen Staatsballetts, des Bayerischen Junior Ballett München und der Ballettakademie München setzen die Geschichte des armen Mädchens mit der bösen Stiefmutter und den streitsüchtigen Stiefschwestern in Bewegung um.



Foto: W. Hissl

Mehr als 350 Kostüme, Videoprojektionen, visuelle Effekte und trickreiche Bühnenverwandlungen bilden den Rahmen für eine moderne Cinderella-Interpretation, in der auch die Themen Selbstfindung und Selbstverwirklichung verhandelt werden.

Termine

- Freitag • 3.12.21 • 19:30 Uhr im Nationaltheater
- Sonntag • 12.12.21 • 14:30 Uhr im Nationaltheater (Familienvorstellung)
- Sonntag • 12.12.21 • 19:30 Uhr im Nationaltheater
- Sonntag • 26.12.21 • 14:30 Uhr im Nationaltheater (Familienvorstellung)
- Sonntag • 26.12.21 • 19:30 Uhr im Nationaltheater

Tickets und weitere Informationen zu den Produktionen:

www.staatsballett.de



Foto: Senghiet-Gherita



Foto: Senghiet-Gherita



Foto: W. Hissl

TERMINE AKTUELL

Wir danken allen Veranstaltern – Vereinen, Gemeinden, Kulturämtern etc. für die freundliche Unterstützung bei der Erstellung des Veranstaltungskalenders. Alle Angaben sind selbstverständlich ohne Gewähr.

Aufgrund des Coronavirus (COVID-19) können Informationen zu Veranstaltungen unter Umständen veraltet sein. Genauere Informationen erhalten Sie beim Veranstalter.

AICHACH

- 5.12.** 10.30-12 Uhr **Öffentliche Stadtführung „Aichach im Mittelalter“**
Kosten: 2 €
Für Besitzer des Aichacher Kulturtickets ist die Führung kostenlos!
Veranstalter: Stadt Aichach
Ort: FeuerHaus, Martinstraße 15
- 8.12.** 15 Uhr **Kino 50+**
"Ein Junge namens Weihnacht"
Kosten: 5 €
Veranstalter/Ort: Cineplex Aichach
- 10.12.** 19.30-21 Uhr **Arien, Jazz und Zimtsterne**
Es erschmelzen bekannte Weihnachtslieder mit jazzigen Grooves, gewürzt mit je einer kräftigen Prise Swing, Latin und Pop
Veranstalter: Stadt Aichach
Ort: Grundschule Nord, Mozartstraße 1
- bis 7.1.** 8-12.30 Uhr **In 60 Jahren gut »entwickelt«**
Ausstellung des Fotoclubs Aichach zum Jubiläum
Veranstalter: Stadt Aichach
Ort: Rathaus

ASBACH-BÄUMENHEIM

- 5.12.** 15 Uhr **Kulturherbst 2021 – Theateraufführung**
Humorvoller Schwank in drei Akten. Neben guter Unterhaltung ist auch für Speisen und Getränke bestens gesorgt.
Veranstalter: Theatergruppe der VSG 1900
Ort: Schützenheim
- 11.12.** **Marktplatzweihnacht**
Veranstalter: Gemeinde
Ort: Marktplatz
- 15.12.** 19.30 Uhr **Kulturherbst 2021 – Lesung**
Weihnachtliche Lesung mit Nicolas Greno vom Buchhaus Greno in Donauwörth
Veranstalter: VHS
Ort: Rathaus/ Sitzungssaal

+prissimo gratis*
Kultur & Freizeit im Augsburgener Land

Nach Hause liefern lassen!

* Sie bezahlen 1.80 € für den Versand



+prissimo

bequem und unkompliziert online lesen.

Ständig neue und interessante Infos.

www.prissimo.de



DIEDORF

Theater EUKITEA präsentiert das neue Programm für Herbst & Winter 2021/22

Theater EUKITEA freut sich sehr, das neue Programm für die kommende Herbst-Winter-Saison zu präsentieren. Nach einer langen Zeit des Stillstands in vielen Dingen, insbesondere der öffentlichen Kunst und Kultur, startet EUKITEA, wie nach langem Schlaf, mit einem erfrischenden, Sinne öffnenden und „erweckenden“ Veranstaltungsprogramm.

FRED BRUNNER und NJAMY SITSON bringen im November Weltmusik-Klänge in „SPARKLE OF JOY“ zum Funkeln. Die prickelnde Mischung ihrer unterschiedlichen Kulturen, gepaart mit ihrer unbändigen Liebe zur Musik, entfesselt nach kürzester Zeit ein sprühendes Feuerwerk aus Klang- und Improvisationskunst.

Im EUKITEA WINTERMÄRCHEN erwacht „DORN RÖSCHEN“, wunderschöne Königstochter, in verzauberten Bildern und von zarten Klängen begleitet in ihr neues Leben – herrlich-lauschige Winternachmittage für die ganze Familie.

Die Welt der Klassik bringt das Duo NATHALIE SCHMALHOFER (Violine) und VERENA METZGER (Piano) in „Glanzlichter der Kammermusik“ kontrastreich und mit Brillanz zum Klingen. Gemeinsam zaubern die Musikerinnen ein großartiges Zusammenspiel voller Facetten und musikalischer Glanzlichter – Musikgenuss auf hohem Niveau.

Im Fasching stolziert der „KALIF STORCH“ voller Würde und Heiterkeit über die EUKITEA Theaterbühne und lädt die ganze Familie zu einer orientalisches beschwingten FASCHINGSFEIER ins Theaterhaus.



Stephan Eckl, Theaterleitung

Zudem eröffnet EUKITEA mit dem mehrertägigen Vertiefungsseminar „VOM MUT ICH SELBST ZU SEIN“ Raum und Zeit, unbeschwert spielend und zugleich achtsam wahrnehmend, in die Tiefe des Themas Resilienz einzutauchen. Zusätzlich gibt es bis 31.01.22 die wunderbare Möglichkeit, das Theaterstück „JACK UND DIE ZAUBERBOHNEN“, ein Märchen voll mutiger Zuversicht und spannender Abenteuer, im VIDEO-STREAM anzusehen. Liebevoll inszeniert mit Schauspiel, Puppen und Live-Musik für Kinder ab 4 Jahren und die ganze Familie.

Programmübersicht www.eukitea.de

Theater Eukitea nimmt gern Ticket-Reservierungen per E-Mail tickets@eukitea.de oder Tel. 08238/964743-96 entgegen. Sie können auch bequem im Ticketshop online buchen.



1

2

5

7



3



6



4



8

Geschenkideen

wünsch´ dir was

1 | MARILYN "Christine Oster" Kunstdruck auf Leinwand, ca. 100 x 90 cm, Leinwand auf Keilrahmen, Digitaldruck. € 160 2 | Rosenkette "Erika Berckhemer" Kunststoff mit Magnetverschluß, Länge 49 cm € 160 Ohrringe € 42 3 | Kette "Erika Berckhemer" Jade und Süßwasserperlen mit Magnetverschluß silber, Länge 46 cm. € 120 4 | Toms "Drag New York" "DOG" Material Marmorin. Ca. 29 cm hoch € 230 | Ca. 40 cm hoch € 470 5 | Flugzeug Alu/Chrom, ca. 30 x 23 cm. € 32 6 | Hochwertiger Hotelbademantel für Sie und Ihn, 100% Baumwolle, Farbe Weiß, Größen S, M, L, XL, XXL. € 18 7 | Geisha Schmuckständer/Aromaschale, Keramik bemalt, ca. 30 x 15 cm € 30 8 | Postkarten "Augsburger Stadtansichten" Aquarelle von Mark Steven Patrick, 6er-Set. € 11.50

FRIEDBERG

4./11. 18.12. 17-18.30 Uhr	Adventliche Führung mit Imbiss Genießen Sie den Flair bei einem geführten Stadtrundgang durch das adventlich geschmückte Friedberg. Unsere Akteure lassen die Führung zu einem romantischen Erlebnis werden. Im Anschluss gibt es einen Imbiss mit Glühwein an der Feuerschale.	Veranstalter: Stadt Friedberg, Tourismus Ort: Marienbrunnen
10.12. 10-19.30 Uhr		
5.12. ab 19 Uhr	Lars Redlich – "Lars` Christmas" Wenn Ihnen der vorweihnachtliche Stress zu viel wird, ist dieser Musik-Kabarett-Abend genau das Richtige.	Veranstalter: stadt-friedberg. reservix.de Ort: Wittelsbacher Schloss
12.12. ab 17 Uhr	Franz Josef Strohmeier Lesung: "Heilige Nacht" von Ludwig Thoma ist ein Klassiker der bayerischen Literatur.	Veranstalter: stadt-friedberg. reservix.de Ort: Wittelsbacher Schloss
17.12. ab 20 Uhr	Weihnachtsshow "Swinging in the Snow" Eine weihnachtliche Gala-Beschreibung mit den beliebtesten amerikanischen Christmas-Songs und den witzigsten Stories rund um die Heilige Nacht.	Veranstalter/Ort: Wittelsbacher Schloss
18.12. ab 18 Uhr		
19.12. ab 16 Uhr		
17.1. 19.30 Uhr	Gerd Anthoff Lesung mit Musik: "Geschichten zur Winterzeit" Der bekannte Film-, Fernseh- und Theaterschauspieler Gerd Anthoff nimmt seine Zuhörer in seiner stimmungsgewaltigen Lesung mit auf eine unterhaltsame, spannende Achterbahn-Fahrt zur Winterzeit. Musikalisch begleitet wird Anthoff von Erwin Rehling am Schlagzeug.	Veranstalter: stadt-friedberg. reservix.de Ort: Wittelsbacher Schloss
28.1. 20 Uhr	Luggi & Guggi "Durch dick und dünn" Musik-Kabarett Das Duo Daniel Ludwig Neuner und Thomas Gugger steht für dick und dünn, für Waschbär und Waschbrett, für Bauch und Brauch.	Veranstalter: stadt-friedberg. reservix.de Ort: Wittelsbacher Schloss
30.1. ab 15 Uhr	"Der Karneval der Tiere" Kinderkonzert mit Roman Knížka & Ensemble OPUS 45 Einmal im Jahr feiern die Tiere Karneval an einem geheimen Ort, den die Menschen nicht kennen.	Veranstalter/ Ort: Wittelsbacher Schloss

GERSTHOFEN

2.12. 19.30 Uhr	Han's Klaffl Nachschlag! Eh ich es vergesse.. Eine Mischung aus Lehrerfortbildung und Schulausflug des Kollegiums	Veranstalter/Ort: Stadthalle Gersthofen
3.12. 19.30 Uhr	Mundstuhl Flamngos Schnell, neu, frisch und extrem witzig	Veranstalter/Ort: Stadthalle Gersthofen
4.12. 19.30 Uhr	Die Feuerzangenbowle Nach dem Roman von Heinrich Spoerl Die Filmkomödie aus dem Jahr 1944 mit Heinz Rühmann in der Hauptrolle wurde zum Kult und läuft immer noch im Fernsehen.	Veranstalter/Ort: Stadthalle Gersthofen

INTERESSIERT an einer Anzeige im neuen prissimo?

Agentur Reuter GbR
Johannes-Rösle-Str. 12
T 0821 22 77 60
prissimo@agenturreuter.de

4.12. 19.30 Uhr	Die Feuerzangenbowle Nach dem Roman von Heinrich Spoerl Die Filmkomödie aus dem Jahr 1944 mit Heinz Rühmann in der Hauptrolle wurde zum Kult und läuft immer noch im Fernsehen. Nun kommt sie auf die Bühne.	Veranstalter/Ort: Stadthalle Gersthofen
4.12. 19.30 Uhr	Rodscha aus Kambodscha und Tom Palme Bewegte Weihnachtslieder im Urwald Familien-Advents-Konzert mit den KIKA- und YouTubeStars. Neben jeder Menge Spaß und Interaktion sind auch besinnliche und ruhige Momente Teil dieses Programms.	Veranstalter/Ort: Stadthalle Gersthofen
9.12. 19.30 Uhr	Mehlprimel Reiner Panitz mit Tochter Flavia Auf die Plätze fertig los Für alle, die sich freuen, wenn der Baum brennt. Ein heiterer, satirischer, besinnlicher Abend mit Tradition und Kultstatus für alle, die sich freuen, wenn der Baum brennt.	Veranstalter/Ort: Stadthalle Gersthofen
16.12. 19.30 Uhr	Erwin Pelzig Der wunde Punkt Jede Menge Kränkungen und ein bisschen Zuversicht	Veranstalter/Ort: Stadthalle Gersthofen
16.12. 19.30 Uhr	Feliz Navidad! – Andalusische Weihnacht Flamenco mit Ricardo Volkert & Ensemble Ein temperamentvolles Klanggemälde aus (Be-)Sinnlichkeit, Lebensfreude und Leidenschaft	Veranstalter/Ort: Stadthalle Gersthofen



Martina Heimbach

Steuerberatungsgesellschaft mbH

Am Hausberg 1
86684 Riedheim

Telefon 08276-51 88 88

Fax 08276-51 88 90

www.steuerkanzlei-heimbach.de

[Termine nach Vereinbarung]



Die IgluLodge auf dem Nebelhorn

Unmengen vom weißen Gold sind nötig, damit unterhalb des 2.224 Meter hohen Nebelhorngipfels ein Domizil aus Eis und Schnee für bis zu 40 Personen entstehen kann – die IgluLodge, ein absolutes Wohnerlebnis bei Temperaturen um den Gefrierpunkt!



Weg vom Alltag, besonderes Naturerleben oder Intensivkontakt mit dem Allgäuer Winter. Die Motivation für eine Übernachtung im höchst gelegenen Allgäuer Iglu-Hotel ist vielfältig. Die Initiatoren bauen bewusst mehr als die klassischen Schlaf-Iglus. Auf einer separaten Ebene befinden sich ein Bar-, ein ChillOut-, sowie das Restaurant-Iglu, welche für Übernachtungen oder Firmenevents aller Art genutzt werden können.



Als Ansprechpartner während des Aufenthalts sind professionelle Iglu-Guides vor Ort. Die IgluLodge ist jedes Jahr ab dem 27. Dezember geöffnet und schließt Ihre Pforten wieder Anfang April! Info/Kontakt: Tel.: 08321 8003021 E-Mail: info@iglu-lodge.de Web: www.iglu-lodge.de

Für die besondere Atmosphäre in der Herberge aus Eis und Schnee sorgen Künstler wie Steinmetze und Bildhauer aus der Region. Diese setzen das jährlich wechselnde Motto im Inneren der Iglus in Skulpturen und Eisschnitzereien um. „Die Schnitzereien und Skulpturen machen unsere Gäste immer wieder sprachlos“, freut sich der Betreiber. **Die neuen Fass-Saunen** bezeichnet Matthias Lenz als „die besondere Attraktion“. Im Restaurant wird Käsefondue serviert, natürlich mit

echtem Allgäuer Käse. Der Absacker an der Iglu-Bar ist zwar automatisch schon eisgekühlt, auf das klassische Barequipment wird natürlich trotzdem nicht verzichtet. Vor dem Schlafengehen empfehlen die Organisatoren noch einen Blick in den Nachthimmel, denn auf knapp 2.000 m

Höhe sind die sonst störenden Lichtquellen der Städte sehr weit entfernt und der Sternenhimmel entsprechend prächtiger. Tagsüber ist der Ausblick aber nicht minder beeindruckend. Bei klarer Sicht zählt man vom Nebelhorn aus mehr als 400 Alpengipfel.

Romantik bei null Grad Celsius – der Veranstalter verspricht verliebten Pärchen eine romantische Nacht zu zweit im Iglu. Stimmungsvolle Dekoration, warme Expeditionsschlafsäcke, ein Käsefondue und ein eisgekühlter Prosecco direkt am Iglu-Bett sollen innige Gefühle auch bei Minustemperaturen beflügeln. Zur neuerlichen Stärkung gibt es am Morgen noch einen warmen Tee im Schlafsack sowie ein stärkendes Frühstück im nahe gelegenen Marktrestaurant Höfatsblick. **Prima Klima** – „Im Inneren der Iglus ist es gar nicht so kalt wie erwartet“, hört man die Übernachtungsgäste immer wieder sagen. Das liegt natürlich auch an der Ausstattung der Iglus! Auf den Schneebetten liegen neben einer Isolierschicht nämlich echte Nordland-Rentierfelle und die warmen Expeditionsschlafsäcke würden ohne Frage einem Himalaja-Einsatz gerecht werden!



Die IgluLodge ist mit der Nebelhornbahn ab Oberstdorf erreichbar. Es stehen Iglus für zwei und vier Personen, sowie eine Iglu-Suite mit exklusivem HotTub zur Verfügung.

JETZT ANMELDEN

ENTDECKEN SIE UNSER BUNTES Kursangebot!

Welden LWL104r04

PFLEGEHEIM UND VERMÖGENSSICHERUNG

Cordula Berschet
1x Donnerstag 2.12.21 | 18-19.30 Uhr
Gebühr: 7,70 €
(mind. 5 / max. 10 Teilnehmer)
Wenn der Pflegefall eintritt, kommen in der Regel weitere Probleme auf Sie zu, die vorzeitig bedacht werden sollten. Meist sind es nicht nur die persönlichen Einschränkungen, die in Kauf genommen werden müssen, es treten finanzielle Belastungen auf, für die ggf. die Kinder des Pflegebedürftigen aufkommen müssen. Die gesetzliche Pflegeversicherung ist eine Grundabsicherung, die die eklatanten Kosten im Pflegefall nur dürftig decken. Daher sollten Sie sich, getreu dem Motto "schon früh an später denken", so zeitig wie möglich mit der Angelegenheit "Vermögensschutz/Pflegefall" beschäftigen. Grund- und Mittelschule, Raum Heimatverein/vhs, Eingang über Innenhof, Ganghoferstraße 12, Welden

Diedorf LGH207k02

KALLIGRAPHIE - SCHREIBEN MIT DER BREITFEDER | ANFÄ./FORTG.

Heidi Anzenhofer
1x Samstag 15.1.22 | 10-15 Uhr
Gebühr: 28,40 € plus 1,00 € Material
(mind. 5 / max. 10 Teilnehmer)
Um 900 n.Chr. war die Urform unserer heutigen Kleinbuchstaben formvollendet entwickelt. Gemeinsam werden wir diese "Karolinger Minuskel" erarbeiten und auch gleich in Grußkarten und flotten Schriftgrafiken kreativ anwenden. Regionales Bildungszentrum, Seminarraum im vhs-Container, Pestalozzistraße 17, Diedorf

Meitingen LME302w05

WIRBELSÄULENTRAINING AM VORMITTAG

Sonja Hartl
5x Dienstag 7.12.21 bis 25.1.22
9.30-10.30 Uhr
Gebühr: 20 €
Das Wirbelsäulentraining umfasst den ganzen Körper mit Schwerpunkt auf die oft falsch oder einseitig beanspruchte Wirbelsäule. Egal ob Bürojob oder körperliche Arbeit - Rückenschmerzen können zum Problem in jedem Alter werden. Mobilisations- und Kräftigungsübungen mit Dehnungs- und Entspannungselementen wirken dem entgegen.
Ballspielhalle Meitingen, Hauptstraße 58

Untermeitingen LLE305f02

BRENNWORKSHOP WHISKY

Sonja Hartl
1x Sonntag 19.12.21 | 14-17 Uhr
Gebühr: 49 €
(mind. 8 / max. 10 Teilnehmer)
Hans-Jürgen Filp SinGold Whisky Destilliererei
Unter der Leitung von Hans-Jürgen Filp können Sie in der SinGold Whisky Destilliererei aktiv beim Brennvorgang mitwirken und alles über Herkunft und Herstellung der verschiedenen Destillate erlernen. Des Weiteren verkösten Sie fünf verschiedene SinGold Destillate/Whiskys!
Für Ihr leibliches Wohl ist mit einer Brotzeit gesorgt.
Der Kurs wird entsprechend der jeweils geltenden Bayerischen Infektionsschutzmaßnahmenverordnung mit ihren Abstands- und Hygieneregeln durchgeführt.
Schreibzeug bitte mitbringen.
SinGold Whisky Destilliererei, Germanenstr. 1, Wehringen

Bobingen LBM101s09

"RE-EDUCATION" IN BAYERN UND DAS KRIEGSVERBRECHER-GEFÄNGNIS IN LANDSBERG TEIL III DER REIHE "GESCHICHTE UNSERER REGION"

Dr. Edith Raim | Dr. Stefan Paulus
1x Dienstag 7.12.21 | 19-20.30 Uhr
Gebühr: 8 € (mind. 5 / max. 12 Teilnehmer)
Das Jahr 1945 markiert einen bedeutenden historischen Wendepunkt, der das 20. Jahrhundert und speziell die deutsche Geschichte in zwei diametral entgegengesetzte Hälften teilt: Auf der einen Seite stehen vor dieser Zäsur zwei grausame Weltkriege, Völkermord, politischer Extremismus und Wirtschaftskrisen globalen Ausmaßes. Auf der anderen Seite – und dies gilt besonders für die 1949 gegründete Bundesrepublik Deutschland – die Entwicklung hin zu einer stabilen, die Menschenrechte und den Frieden achtenden Demokratie, flankiert von einem beispiellosen wirtschaftlichen Erfolg. Vor diesem Hintergrund wird die Veranstaltungsreihe die besondere Dimension und Dramatik der Ereignisse und Entwicklungen nach dem Epochenjahr 1945 auf internationaler, nationaler und besonders regionaler Ebene sichtbar machen.
Teil III: „Re-education“: Entnazifizierungsmaßnahmen der amerikanischen Besatzungsmacht in Bayern / Ahndung von NS-Verbrechen: Das Kriegsverbrechergesetz Landsberg.
Die einzelnen Teile der Reihe können auch unabhängig voneinander besucht werden.
Die Veranstaltungsreihe „Geschichte unserer Region“ wird aus Projektmitteln des bayerischen Staatsministeriums für Unterricht und Kultus gefördert. Anmeldung über das Regionale Bildungszentrum Mitte, Tel.: 0821-3448428, Mobil: 01590-6804873, Mail: bz-mitte@vhs-augsburger-land.de oder direkt online auf der Website.
Mittlere Mühle, Transmission, Römerstraße 53, Bobingen



WIR SIND DA

vhs Augsburger Land

Präsenz- und Online-Kurse immer aktuell auf unserer Homepage!
www.vhs-augsburger-land.de



zentrale@vhs-augsburger-land.de

Wir wünschen Ihnen Frohe Weihnachten und für 2022 viel Gesundheit und weiterhin eine gute Fahrt.



Eine Idee weiter



Ford RANGER

Die Abbildung zeigt eine Ford Ranger Raptor Doppelkabine in der Metallic-Lackierung Indianapolis-Blau. (Wunschausstattung)

Kraftstoffverbrauch - und Emissionswerte unter:

https://media.ford.com/content/dam/fordmedia/Europe/de/Produkte/Nutzfahrzeuge/Ranger/Technische%20Daten_Ford_Ranger.pdf

<https://www.dat.de/leitfaden/LeitfadenCO2.pdf>

Erich Götzenberger der Fordfahr-Profi
Autorisierter FORD-Servicebetrieb

Reparatur aller Fabrikate

Gemeindewald 45
86672 Thierhaupten
Tel: 08271 - 2703
Fax: 08271 - 5986



www.ford-goetzenberger-thierhaupten.de | E-mail: service@fordgoetzenberger.de

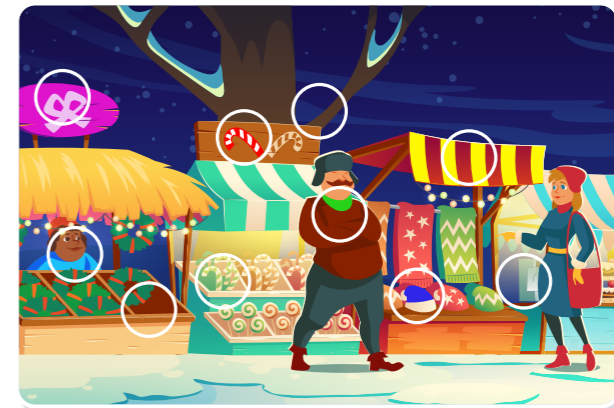
NEUWAGEN - JAHRESWAGEN - GEBRAUCHTWAGEN - FINANZIERUNG - LEASING

Unsere TÜV-Termine: 9.12. | 14.12. | Januar Termine auf Anfrage

Auflösung Rätselecke

LETZTE AUSGABE:

■ S ■ B ■ S ■ ■ ■ B ■ ■ ■ ■ ■
 ■ T E T R A ■ G R E I F E R ■ ■ ■ ■ ■
 ■ A L T A N ■ N ■ I D O L E ■ ■ ■ ■ ■
 U N A ■ E ■ A U S L E G E N ■ ■ ■ ■ ■
 ■ D R U C K ■ N S A ■ V A ■ ■ ■ ■ ■
 ■ E B E N S O ■ ■ T ■ B E N ■ ■ ■ ■ ■
 E R N I E ■ B E G E H E N ■ ■ ■ ■ ■
 ■ ■ ■ H ■ W O B E I ■ O ■ A ■ ■ ■ ■ ■
 ■ B L E U ■ ■ ■ N A S E N ■ ■ ■ ■ ■
 ■ A E R ■ ■ ■ N ■ C O ■ ■ ■ ■ ■
 ■ R G ■ P ■ ■ ■ S H O P ■ ■ ■ ■ ■
 K E I N E ■ E E ■ ■ ■ I U H ■ ■ ■ ■ ■
 S T O T T E R N ■ S T E L E ■ ■ ■ ■ ■
 ■ T N ■ R ■ D O N E Z ■ A L ■ ■ ■ ■ ■
 ■ ■ ■ M U R K S ■ M ■ T O E ■ ■ ■ ■ ■
 D A V I S ■ R ■ J E M A L S ■ ■ ■ ■ ■
 ■ T ■ R ■ B U D O ■ O L A ■ ■ ■ ■ ■
 N O T O R I S C H ■ ■ ■ B ■ Y ■ ■ ■ ■ ■
 ■ M E M E N T ■ S C H O T E ■ ■ ■ ■ ■
 S E R A ■ G E S T A L T E N ■ ■ ■ ■ ■



10 VERÄNDERUNGEN

GIPFELSTUERMER

4	5	6	3	1	2
3	1	2	6	5	4
5	2	4	1	3	6
1	6	3	2	4	5
2	3	5	4	6	1
6	4	1	5	2	3

4	9	6	3	2	7	8	1	5
8	1	5	4	6	9	3	2	7
2	3	7	1	5	8	4	9	6
7	2	1	8	3	6	9	5	4
9	4	3	7	1	5	6	8	2
6	5	8	2	9	4	7	3	1
1	7	9	6	8	2	5	4	3
3	8	4	5	7	1	2	6	9
5	6	2	9	4	3	1	7	8

Für ein sicheres Gefühl zu Hause

EINBRECHER BEVORZUGEN DUNKLE JAHRESZEIT

txn. Über 85.000 Wohnungseinbrüche wurden im Jahr 2020 deutschland-weit registriert - und das, obwohl viele Hausbesitzer wegen der Pandemie sehr häufig zu Hause waren. Die Hälfte der Einbrüche fand in der dunklen Jahreszeit zwischen Oktober und Januar statt. Laut Gesamtverband der Deutschen Versicherungswirtschaft bevorzugen Einbrecher die Mittagszeit zwischen 12 und 14 Uhr sowie den späten Nachmittag zwischen 16 und 18 Uhr, wenn die Bewohner unterwegs sind. Betroffene sind meist traumatisiert und dazu wurden im vergangenen Jahr Schäden in Höhe von rund 220 Millionen Euro reguliert. Selbst wenn nichts gestohlen wird, kommt es oft durch Vandalismus zu Schäden, wenn Kriminelle nicht die erhofften Wertgegenstände finden. „Es ist wichtig, dass sich jeder für dieses Thema sensibilisiert“, so Hermann-Josef Coenen von den Barmenia Versicherungen. „Denn viele Einbrecher lassen schon durch einfache



txn. Einbrecher mögen es gern dunkel. Doch auch tagsüber nutzen sie jede Gelegenheit, um in eine Wohnung oder ein Haus einzusteigen. Deswegen sollten Balkon- und Terrassentüren immer gut verschlossen werden, wenn sie unbeaufsichtigt sind.

Sicherheitsmaßnahmen von ihrem Vorhaben ab.“ Hier einige Tipps: Mechanischer Schutz steht an erster Stelle. Alle Fenster immer fest verschließen, bei Wohnungs-, Balkon- oder Terrassentüren geprüfte Sicherheitsschlösser verwenden. Bei Fenstern und Türen mit zusätzlicher Einbruchhemmung lassen Langfinger oft von ihrem Vorhaben ab, wenn das Aufbrechen zu lange dauert. Einbruchgefährdete Bereiche gut beleuchten, denn Licht wirkt abschreckend auf Diebe. Licht und Rollläden lassen sich per Timer oder über eine App so steuern, dass die Räume auch bei Abwesenheit bewohnt aussehen. Ersatzhaustürschlüssel niemals im Freien „verstecken“. Geht ein Schlüssel verloren, immer die Schließzylinder austauschen. Neben elektronischen Alarmanlagen können auch leistungsstarke Smarthome-Sicherheitssysteme dabei helfen, Einbrecher fernzuhalten. Wichtig ist auch ein guter nachbarschaftlicher Kontakt. Denn wer sich kennt, achtet aufeinander und Fremde fallen schneller auf. Bei verdächtigen Wahrnehmungen ist es sicherer, gleich die Polizei zu alarmieren. Schäden durch Einbruchdiebstahl und durch Vandalismus nach einem Einbruch an versicherten Sachen übernimmt die Hausratversicherung.

txn-Foto: andrey popov/123rf/barmenia

Weitere Infos dazu gibt es online unter www.barmenia.de.

GERSTHOFEN		
18.12. 19.30 Uhr	Greg is Back – Weihnachtskonzert A cappella XXL Greg is back again Statt Muttertag nun Weihnachtsfest	Veranstalter/Ort: Stadthalle Gersthofen
23.12. 15 Uhr	Gogol & Mäx Concerto Humoroso Konzert und Akrobatik an einem Abend und auch noch gleichzeitig. Zwei prall gefüllte Stunden des Lachens und Staunens über die akrobatische und musikalische Kunstfertigkeit und die schier ungreifliche Instrumentenvielfalt.	Veranstalter/Ort: Stadthalle Gersthofen
28.12. 17 Uhr	Ronja Räubertochter Familienmusical Eine Geschichte über Liebe, Respekt und Freundschaft	Veranstalter/Ort: Stadthalle Gersthofen
29.12. 19.30 Uhr	Der Fluch des Drachen Das Fantastical von und mit Corvus Corax und Johannes Steck Spannung, mitreißende Musik und fantasievolle Ausstattung	Veranstalter/Ort: Stadthalle Gersthofen
30.12. 11 Uhr 15 Uhr	Bibi Blocksberg – Vorstellung Alles wie verhext! – Das Musical Ein neues Abenteuer von Bibi Blocksberg und ihrem Besen Kartoffelbrei	Veranstalter/Ort: Stadthalle Gersthofen
2.1. 18 Uhr	Neujahrskonzert der Augsburger Philharmoniker Mit Strauß & Co. um die Welt Eine musikalische Weltreise mit den Komponisten einer Epoche	Veranstalter/Ort: Stadthalle Gersthofen
3.1. 19.30 Uhr	Ratatata! Die wirklich wahre Geschichte von Bonnie und Clyde von und mit Constanze Lindner, Michael Altinger & Alexander Liegl Ein wildes komödiantes Roadmovie. Rasend, krachend und immer am Limit. Diese Boulevardkomödie ist der nackte Wahnsinn.	Veranstalter/Ort: Stadthalle Gersthofen
4.1. 20 Uhr	Chinesischer Nationalcircus China Girl - Liebe ist stärker als Blut Das Acrobatical mit Musik von David Bowie	Veranstalter: Allgäu Concerts Ort: Stadthalle Gersthofen
9.1. 18 Uhr	Süddeutsches Salonorchester Neujahrskonzert Virtuose Zigeunermelodien, romantische Liebeslieder und beliebte Schlager	Veranstalter/Ort: Stadthalle Gersthofen
12.1. 19.30 Uhr	Chiemgauer Volkstheater Alter schützt vor G'sundheit nicht Das Fernseh-Volkstheater ist zurück	Veranstalter/Ort: Stadthalle Gersthofen
13.1. 20 Uhr	Dui do on de Sell Wechseljahre Was geschieht, wenn zwei Putzfrauen in die Jahre kommen?	Veranstalter/Ort: Stadthalle Gersthofen

19.1. 19.30 Uhr	Wladimir Kaminer Die Kaminer Show Ein unterhaltsamer Einblick in Kaminers Welt	Veranstalter/Ort: Stadthalle Gersthofen
20.1. 19.30 Uhr	Eure Mütter Das fette Stück fliegt wie 'ne Eins Fans erwartet natürlich wieder eine einzigartige Mischung aus prallen Pointen, satten Sounds, massigen Moves und anderen dicken Dingen.	Veranstalter/Ort: Stadthalle Gersthofen
21.1. 19.30 Uhr	SWR Bigband und Götz Alsmann Als Gäste: Zucchini Sistaz Ein perfekt eingespieltes Gespann	Veranstalter/Ort: Stadthalle Gersthofen
23.1. 15 Uhr	Conni Das Zirkus-Musical Ein neues Abenteuer mit Conni und ihren Freunden	Veranstalter/Ort: Stadthalle Gersthofen

HORG AU		
4.12. 9-12.30 Uhr	Bauernmarkt	Veranstalter: Obst- und Gartenbauverein Rothal Ort: Parkplatz Augsburger Straße 2
17.12. 17.30 Uhr	Waldweihnacht	Veranstalter: SpVgg Auerbach/Streitheim
19.12. 18 Uhr	Weihnachtskonzert	Veranstalter: Musikverein Rothal Ort: Rothalhalle

NEUSÄSS		
4.12. 20 Uhr	Naturally 7 "Christmas-it's a love story" QUINCY JONES: "Die beste A-Capella-Gruppe aller Zeiten." NATURALLY 7 erzeugt den facettenreichen Klangkosmos einer ganzen Band ohne Instrumente!	Veranstalter: Stadt Neusäß Ort: Stadthalle Neusäß
12.12. 9-15 Uhr	Münzbörse Eintritt: frei	Veranstalter: Schwäbischer Münzclub Augsburg e.V. Ort: Stadthalle Neusäß
18.12. 20 Uhr	Nemec & Wachtveitl – Eine Weihnachtsgeschichte Ein Bühnenmärchen mit Musik nach Charles Dickens	Veranstalter: Stadt Neusäß Ort: Stadthalle Neusäß
31.12. 20 Uhr	Dinner for One & Breakfast for Three Theater in englischer Sprache. The American Drama Group."	Veranstalter: Stadt Neusäß Ort: Stadthalle Neusäß
29.1. 20 Uhr	Young Stage Gala Highlights der YS-Stars, Gesang, Tanz, Schauspiel, mit Live-Band Leitung: Elisabeth Haumann	Veranstalter: Stadt Neusäß und Young Stage e. V. Ort: Stadthalle Neusäß
30.1. 11 Uhr	Young-Stage-Matinée "KIDZDAY" Neues Disney-Programm Leitung: Elisabeth Haumann	Veranstalter: Stadt Neusäß und Young Stage e. V. Ort: Stadthalle Neusäß

RAIN		
3.12. 8-14 Uhr	Bauernmarkt	Ort: Rain, Rathausplatz Findet jeden Freitag statt.

Gut gebaut, Ihr neues Zuhause!

Individuelle und einzigartige Fertighäuser

Frohe Weihnachten und ein gutes, gesundes Jahr 2022

Planen Sie mit uns Ihr neues energiesparendes Zuhause frei nach Ihren Wünschen. Gemeinsam mit unseren Architekten realisieren Sie Ihre Vorstellungen vom perfekten Zuhause bis ins kleinste Detail.

Termine nach Vereinbarung:
Ausstellungshaus
86477 Adelsried | Oberes Wölfler 3
Josef Federle | Tel. 0170 9960420
josef.federle@hanse-haus.de
www.hanse-haus.de

HANSE HAUS
Genau mein Zuhause.

ROLAND STRABER MINERALÖLE

Telefon: 08271 - 3724

Inh. Wolfgang Straßer

- ✓ kostengünstig
- ✓ termingerecht
- ✓ zuverlässig

Heizöl schwefelarm/schwefelfrei
Diesel standard/biofrei
Pallets • Schmierstoffe • Flaschengas

86672 Thierhaupten
www.heizoel-strasser.de



Was macht die Gurke am Weihnachtsbaum

Eine Weihnachtsgurke ist ein aus Glas hergestellter Weihnachtsbaumschmuck in Form einer Gewürzgurke. In den Vereinigten Staaten ist es ein Weihnachtsbrauch, den Weihnachtsbaum mit einer solchen „Christmas Pickle“ etwas versteckt zwischen den Zweigen zu behängen. Durch ihre grüne Farbe ist die Gurke nicht ganz so leicht zu entdecken. Derjenige, der als Erster die Weihnachtsgurke entdeckt, erhält ein zusätzliches Geschenk. Die Glasbläsereien bieten unterschiedliche Größen an, um den Schwierigkeitsgrad an das Alter der Kinder und an die Größe des Baums anzupassen.

Die Wurzeln des Brauches sind unklar. In den Vereinigten Staaten wird dieser Brauch als alte deutsche Tradition beschrieben. In den meisten deutschsprachigen Regionen ist die Weihnachtsgurke jedoch unbekannt. Im Katalog der Lyra Fahrrad-Werke aus dem brandenburgischen Prenzlau aus dem Jahre 1909 wird in seinem Christbaumschmucksortiment allerdings auch eine Weihnachtsgurke angeboten. Ob die in neuerer Zeit vereinzelt im deutschsprachigen Raum auftretenden Weihnachtsgurken auf eine nahezu vergessene lokale Tradition oder eine Übernahme aus den Vereinigten Staaten zurückgehen, ist unklar.

Unter anderem wurde in Amerika der Mythos verbreitet, die Tradition gehe auf einen aus dem Königreich Bayern stammenden Auswanderer namens John C. Lower (ursprünglich Hans Lauer) zurück. Dieser soll im Amerikanischen Bürgerkrieg auf Seiten der Nordstaaten gedient haben und schließlich nach seiner Gefangennahme im April 1864 in das Kriegsgefangenenlager Camp Sumter bei Andersonville überführt worden sein, das später für seinen unmenschlichen Umgang mit den Gefangenen bekannt wurde. Der Erzählung nach stand Lower am Heiligen Abend deshalb kurz vor dem Hungertod und überlebte angeblich nur durch die Barmherzigkeit eines Wärters, welcher ihm eine einzelne Essiggurke verschaffte. Nach dem Kriegsende soll Lower zu seiner Familie zurückgekehrt sein und von nun an in Gedenken an seine Rettung stets eine Gurke an den Weihnachtsbaum gehängt haben. Der genaue Ursprung dieser Legende ist unklar, Belege für die Authentizität der beschriebenen Ereignisse sind ebenfalls nicht bekannt.



Weihnachtsgurke

Bild: Christbaumschmuck der Firma Inge-Glas, Neustadt bei Coburg, Deutschland - Eigenes Werk



Weihnachtsgurke in einem Katalog von 1909

Rohbauarbeiten
An- und Umbauarbeiten
Gewerbepbau
Reihen- und Doppelhäuser
Eigentumswohnungen
Verputzarbeiten

Beste Bauausführung durch fachmännische Beratung und qualifizierte Mitarbeiter

Modernste Technik bei der Erstellung

info@schmid-bau.net • www.schmid-bau.net

Schmid

Bauunternehmen GmbH
Bauträger • Hoch- und Tiefbau

Hözlärner Straße 1
86672 Thierhaupten-Neukirchen
Tel. 0 82 76 / 5 84 98-0
0 82 76 / 6 98

RAIN

- | | | |
|-------------------------|---|---|
| 5.12.
17 Uhr | Klassisches Advents-Konzert "Vom Himmel hoch, da komm ich her"
Weihnachts-Oratorium von Johann Schelle und adventliche Motetten der Renaissance | Ort: Stadtpfarrkirche St. Johannes Baptist |
| 9.-12.12. | 12. Rainer Schlossweihnacht | Ort: am Kurfürstlichen Schloss |
| 15.12.
18 Uhr | Vorweihnachtliches Konzert | Veranstalter: Johannes-Bayer-Grundschule
Ort: Stadtpfarrkirche |

STADTBERGEN

- | | | |
|---|--|---|
| 4./11./18. 25.12.
8.30-12 Uhr | Öko-Markt
Naturnah produzierte Lebensmittel | Ort: Brie-Comte-Robert-Platz |
| 05.12.
14-16 Uhr | 1. Stadtberger Nikolauslauf | Ort: Leitershofen
Veranstalter: km Sportagentur |
| 6./13./20. 27.12.
10-11.30 Uhr | PC - Informations- und Beratungstreff für Senioren
PC - Informations- und Beratungstreff für Senioren mit Herrn Ludwig Ullrich | Ort: Sporthalle Stadtbergen, Vereinsraum |
| 09.12.
19.30 Uhr | Kerzenscheinkonzert mit dem Solina Cello Ensemble
3G Nachweispflicht! | Veranstalter: Bücherei Stadtbergen
Ort: Bücherei Stadtbergen |
| 11.12.
20 Uhr | La Serenata: Opern- und Operettenabend
2G Nachweispflicht! | Veranstalter: Stadt Stadtbergen
Ort: Bürgersaal |
| 23.12.
16 Uhr | Weihnachtsfeier | Veranstalter: CSU Leitershofen
Ort: Brunnenplatz Leitershofen |
| 23.12.
17 Uhr | Waldweihnacht | Veranstalter: DJK Leitershofen e.V.
Ort: Parkplatz Am Herrgottsberg Leitershofen |
| 24.12.
15 Uhr | Weihnachtliches Konzert | Veranstalter: Musikverein Stadtbergen
Ort: Friedhof Stadtbergen, Schulstraße |
| 26.12.
10.45 Uhr | Gottesdienst mit dem Männerchor Stadtbergen
3G Regel! | Veranstalter: VSK Stadtbergen e.V.
Ort: Maria Hilf Kirche |
| 1./8./15. 22./29.1.
8.30-12 Uhr | Öko-Markt
Naturnah produzierte Lebensmittel | Ort: Brie-Comte-Robert-Platz |
| 3./10./17. 24./31.1.
10-11.30 Uhr | PC - Informations- und Beratungstreff für Senioren
PC - Informations- und Beratungstreff für Senioren mit Herrn Ludwig Ullrich | Ort: Sporthalle Stadtbergen, Vereinsraum |
| 5.1.
20 Uhr | Stefan Leonhardsberger und Martin Schmid: Rauhacht
3G+ Nachweispflicht! | Veranstalter: Stadt Stadtbergen
Ort: Bürgersaal Stadtbergen |
| 7./8./9.1.
19 Uhr | Cash-n-Go: Neujahrskonzerte
3G+ Nachweispflicht! | Veranstalter: Stadt Stadtbergen
Ort: Bürgersaal Stadtbergen |

21.1.
20 Uhr

Irish Winter Concert
mit der **Augusta Ceili Band** und Gästen



Veranstalter: Set Dancer Augsburg-Steppach
Ort: Pfarrheim Hl. Dreifaltigkeit, Ulmer Str. 195a

THIERHAUPTEN

- | | | |
|----------------------------|--------------------------|---|
| 11.12.
18 Uhr | Adventskonzert | Veranstalter: Musikverein Thierhaupten
Ort: Herzog-Tassilo-Saal |
| 16.12.
18 Uhr | Klingender Advent | Veranstalter: Musikverein Thierhaupten
Ort: Klosterhof |
| 19.12.
18-20 Uhr | Waldadvent | Veranstalter: Kolpingsfamilie
Ort: Mesnerkapelle |
| 26.12.
18 Uhr | Weihnachtskonzert | Veranstalter: Gesangverein Harmonie Thierhaupten
Ort: Pfarrkirche St. Peter und Paul |
| 6.1.
16-17 Uhr | Dreikönigskonzert | Veranstalter: Musikverein
Ort: Kirche St. Peter und Paul |

ZUSMARSHAUSEN

- | | | |
|----------------------------|---------------------------------------|---|
| 11.12.
19.30 Uhr | Jugendkonzert: "Adventszauber" | Veranstalter: Marktkapelle Zusmarshausen
Ort: Pfarrkirche Maria Immaculata |
|----------------------------|---------------------------------------|---|

Der Weg zum Profi

Brancheneintrag im prissimo



4 Zeilen Brancheneintrag, ein Jahr im prissimo, 220,- Euro zzgl. MwSt.

Klein Hans Jürgen - Anlagenmechanik
Ihr Badsanierer - Sanitär | Heizung | Lüftung
Graf-von-Treuberg-Str. 1 | 86695 Allmannshofen | T 08273-9985283
kleinh-j@t-online.de | www.klein-anlagenmechanik-bad-heizung.de

Frank Eisele

Steintechniker, Steinmetz und Steinbildhauermeister
Im Holzwinkel 1 | 86465 Welden | T 08293-961584 | F 08293-961585
info@steinmetz-eisele.de | www.steinmetz-eisele.de

Furnier Möbelwerkstätte

Kleinformel | Küchen | Wohn- und Geschäftsräume in handwerklicher und gestalterisch anspruchsvoller Qualität.
Sandfeldstraße 17-19 | 86477 Adelsried | T 08294-12 77
info@schreinerei-furnier.de | www.schreinerei-furnier.de



Sandra Paixmont – Engel Ayahmah und die Taufe des Schwerts

Wer glaubt, Engel führen ein im Himmel eingebettetes, friedliches Leben, der irrt sich.

Ayahmah macht sich auf den Weg, um ihr Schwert zu taufen. Dies entpuppt sich als große Reise, bei der Sie von einem Abenteuer ins nächste gerät, sowohl im Himmel, als auch auf der Erde und auf anderen Planeten.

Selbst um ihr eigenes Leben muss Ayahmah bangen, als sie von einem Ungeheuer bedroht wird. Sie möchte fliehen, doch sie steht mitten auf dem Meer und kann sich nicht bewegen ...



SANDRA PAIXMONT, Engel Ayahmah und die Taufe des Schwerts, 440 Seiten, All Age. Hardcover ISBN 978-3-547-33689-6 | 24,99 €, Paperback ISBN 978-3-547-33688-9 | 15,99 €, E-Book ISBN 978-3-547-33690-2 | 9,99 €



Sandra Paixmont – Engel Ayahmah und die Geheimnisvolle Uhr

Kaum Zuhause im Himmel angekommen, katapultiert eine geheimnisvolle Uhr Ayahmah regelrecht ins nächste Abenteuer.

Die himmlische Welt ist im Aufruhr. Das Böse wächst, nimmt mehr Platz ein. Ayahmah muss mit ihrem Schwert Santa Mare zum Gegenschlag ausholen ...

Spannende Erlebnisse, gespickt mit fantasievollen Bildern, rührenden Gesprächen und witzigen Episoden entführen den Leser in eine einzigartige Welt, die alles Andere vergessen lässt.

SANDRA PAIXMONT, Engel Ayahmah und die geheimnisvolle Uhr, Band 2, 412 Seiten, All Age. Hardcover ISBN 978-3-547-41497-6 | 24,99 €, Paperback ISBN 978-3-547-41496-9 | 15,99 €, E-Book ISBN 978-3-547-41498-3 | 9,99 €

PRISSIMO EMPFEHLUNG – Winterspaziergang in Augsburg Haunstetten – Über das Naturschutzgebiet "Siebenbrunner Heide" zu den kleinen Weihern

Wir beginnen mit dem wunderschönen Rundgang am Haunstetter Krankenhaus. Am Ende der Krankenhausstraße, unserem Startpunkt, gibt es etliche Parkmöglichkeiten. Wir laufen über den breiten, geteerten Weg in Richtung Wald, welcher bald in einen gut begehbaren Waldweg übergeht, immer gerade aus. Nun passieren wir nach einer Kreuzung eine kleine Brücke und schon bald danach entdecken wir, links und rechts von uns, die Siebenbrunner Heide. Sie ist eine Augenweide im Haunstetter Wald; ein Naturschutzgebiet, welches weit über die Grenzen von Augsburg hinaus etliche Naturfreunde anzieht. Wir biegen nach rechts ab und folgen dem Trampelpfad über die Heide, der selbst in den Wintermonaten meist gut ausgetreten ist.

Wir erreichen ein kleines Waldstück und gleich dahinter erwartet uns der zauberhafte Anblick von drei kleinen Weihern. Im Winter findet man eine kristallklare vereiste Fläche, schillernd eingebettet im Sumpfbereich, im Sommer sieht man hier Seerosen. Eine Bank direkt am Ufer lädt zum Verweilen ein. Bei einem Becher Tee oder Grühwein können wir die einkehrende Ruhe genießen und auf uns wirken lassen. Die Lichtung endet nach 200 Metern und führt uns dann auf eine Abzweigung, die nach rechts wieder zurück in Richtung Krankenhaus zeigt. Der lange, Weg führt direkt auf die Felder zu. Von dort aus können wir unseren Ausgangspunkt schon erkennen. Das letzte Stück geht zwischen Feldern und Waldrand entlang zurück auf die geteerte Straße.



Dauer ca. 1 Stunde

NOCH VIEL MEHR ENTDECKEN!



AUSLAGESTELLEN

Adelsried	Bäckerei Guggenmos, Metzgerei Rittel, Gemeinschaftspraxis Dr. med. Rüdiger Schweitzer und Dr. med. Elmar Willsch
Aifing	Metzgerei Mayr, Bäckerei Schneider, Schlossapotheke, Edeka Schneider
Aichach	Edeka, Rewe
Aindling	Edeka Heinrich, Bäckerei Koch, Sparkasse Aichach-Schrobenhausen, Edeka Stoll
Altenmünster	Edeka Sappl, Metzgerei Schwab, Raiffeisenbank Augsburg Land West eG Filiale Altenmünster, Birgits Backstüberl, St. Vitus Apotheke
Asbach-Bäumenheim	Raiffeisen-Volksbank Donauwörth eG Geschäftsstelle Asbach-Bäumenheim, Edeka, Bäckerei Hierl, Metzgerei Göth, Rewe
Aystetten	VR-Bank Handels- und Gewerbebank eG, Bäckerei Gellner
Bayerdilling	Metzgerei Girstmair
Biberbach	Dorfladen, Metzgerei Bayer, Bäckerei Liepert, Gemeinde, VR-Bank Handels- und Gewerbebank, Kreissparkasse
Bonstetten	Haushaltsverteilung
Buttenwiesen	Kreissparkasse, Apotheke Buttenwiesen, Raiffeisenbank Unteres Zusamtal eG, Bäckerei Hummel, Rewe, Passiflora, Café Contur
Dinkelscherben	Edeka Sappl
Friedberg	Altstadtkafe Weißgerber
Gablingen	Grünholder Apotheke
Genderkingen	Lechtaler Trachten
Gersthofen	Selgros, RAN Tankstelle, Elefant Apotheke, City-Center, Apotheke im Citycenter, Rewe im Citycenter, Rewe Bahnhofstraße, Edeka Kowalski
Herbertshofen	VR-Handels- und Gewerbebank, Praxis Dr. Johannes Berger & Dr. Jakob Berger
Holzheim	VR-Handels- und Gewerbebank, Kaiserbeck Bäcker, Sparkasse Dillingen-Nördlingen
Horgau	Edeka Sappl, Eva Kaiser Haardesign, Getränkemarkt, VR-Handels und Gewerbebank
Langweid	Edeka Böttcher, Bäckerei Liepert, VR-Handels und Gewerbebank
Meitingen	Dr. Jenner, ProPedes, Modehaus Kinlinger, Gemüse Baumann, Dr. Hofmann, Salon Wolfgang, Bäckerei Liepert, Renates Truhe, Wollstube Schmid, Buchhandlung Eser, Getränkemarkt König, VR-Bank Handels- und Gewerbebank, Vita Fit, Rewe, Meitinger Coffee Shop, Café Contur, Meitinger Naturladen, BLW Bezirkslagerhaus, Harmonie, Blumen Bauer, HS Fachmarkt, Schlüssel Schafnitzer, Euronics Frey & Diessl
Mertingen	Hofmetzgerei Franz Ottlinger, Getränke König, Getränkemarkt Graf, St. Martins Apotheke, Bäckerei Pfenning, Metzgerei Müller
Mühlhausen	Bäckerei Schneider, IS Tankstelle
Münster	Sparkasse Münster, Landmetzgerei Tögel
Neusäß	Metzgerei Klement, Bäckerei Voigt, Buchhandlung Voigt, Kreissparkasse, Rewe, Apotheke St. Ägidius, Metzgerei Georg Metzger, Stadtpotheke, VR-Bank Handels- und Gewerbebank eG
Nordendorf	Bäckerei Hierl, Apotheke St. Jakobs, VR-Handels und Gewerbebank, Käserei Reibler, Edeka Böttcher
Oberndorf am Lech	VR-Handels- und Gewerbebank, Bäckerei Hierl, Dorfladen, Sparkasse, Getränkemarkt Friedl
Petersdorf	Raiffeisenbank Aindling
Stadtbergen/Kriegshaber	Denn's Biomarkt, Edeka Klink, Esso Tankstelle Neusäß Straße
Stappach	Edeka Schmid
Stettenhofen	Rewe
Thierhaupten	Autowaschcenter Kürbis, Ford Götzberger, Agip, KSK, VR-Bank, Bäckerei Raba, Tassilo Apotheke, Edeka
Villenbach	Metzgerei Tölk
Weichenberg	Baumschule Christoph
Weiden	Edeka Sappl, Griechbaum Tankstelle, Metzgerei Helmschrott, St. Thekla Apotheke, VR-Handels und Gewerbebank, Metzgerei Weiß
Westendorf	Hofladen „Beim Schukarle“, VR-Handels- und Gewerbebank, Bäckerei Liepert, Rathaus, Bäckerei Hierl „Dorfladen“
Wertingen	Bäckerei Wagner, Marien Apotheke, Martinus Apotheke, Metzgerei Schmid, Stadt Apotheke, VR-Handels- und Gewerbebank, OMV-Tankstelle
Zusmarshausen	Marien Apotheke, Metzgerei Beitle, Papierkiste, Sparkasse
Leserkreis Daheim	In 23 Ortschaften von Diedorf bis Thierhaupten, Bobingen bis Schwabmünchen mit Spickel Augsburg Beilage in 1.400 Abos bei Rechtsanwälten, Arztpraxen, Privathaushalten

IMPRESSUM MAGAZIN

Ausgabe Dezember/Januar

Das prissimo finden sie jeden zweiten Monat kostenlos in den verschiedensten Fachgeschäften, in Rathäusern/Gemeinde- und Stadtverwaltungen, bei Ärzten, Tankstellen, Friseuren, Cafes, Restaurants, Getränke- und Supermärkten und im „Leserkreis Daheim“.

HERAUSGEBER/REDAKTION, ANZEIGENANNAHME:

Agentur Reuter
Johannes-Rösle-Str. 12
86152 Augsburg
Tel.: 08 21 - 22 77 6 - 0
Fax: 08 21 - 22 77 6 - 60
prissimo@agenturreuter.de
www.agenturreuter.de

Die nächste Ausgabe erscheint zum 1. Februar 2022 an den Verteilerstellen und im Leserkreis Daheim. Auflage: 10.000 Exemplare

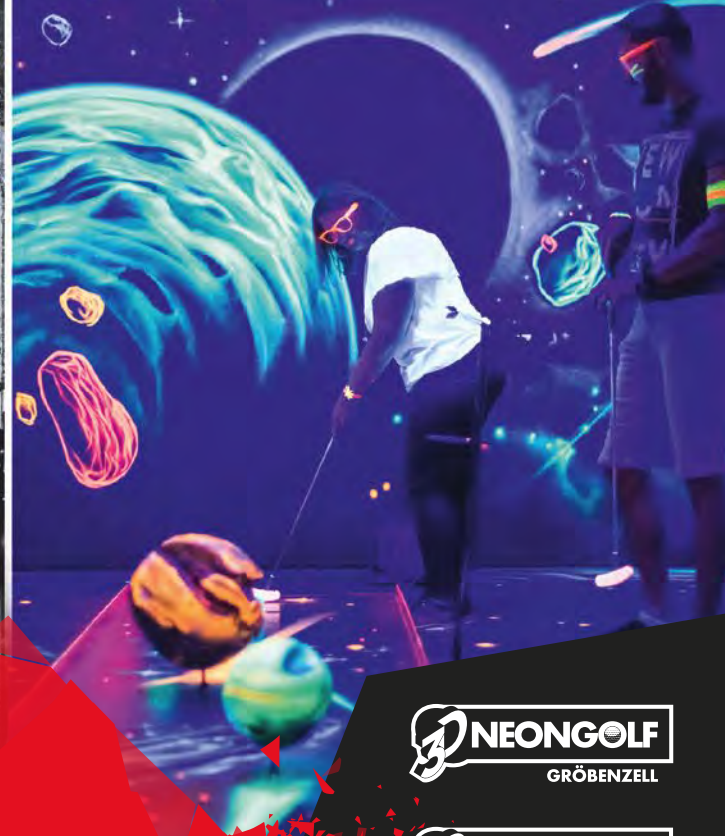
Änderungen oder Druckdaten für Inserate sollten uns bis 19. Januar 2022 übermittelt werden.

Für die kommende Ausgabe veröffentlichen wir Veranstaltungen oder Events für die Zeit vom Februar 2022 bis März 2022.

Bitte nennen Sie uns alle wichtigen Daten: Datum / Uhrzeit / Ort der Veranstaltung (bzw. Treff) / Bezeichnung des Gebotenen und interessante Zusatzinfos in Kurzform, ausführender Veranstalter. Es besteht kein Anspruch auf Veröffentlichung.

Redaktionsschluss ist der 19. Januar 2022, die Veröffentlichung ist kostenlos für nicht kommerzielle Veranstaltungen!

Bildnachweis:
Freepik.com, Pixabay, Vecteezy.com, Pexels



 **ESCAPE ROOM**

ALCATRAZ

 **NEONGOLF**
GRÖBENZELL

 **NEONGOLF**
GERSTHOFEN



**SPORT
ERLEBNIS
WELT**

 **SOCCER
CENTER**

 **BOULDER
CENTER**

 **Fun
Walls**



ALLE ERLEBNISSE
AUCH BUCHBAR ALS
**GEBURTSTAGS- &
JUNGGESSELN-
FEIER!**

UNSERE VIELFALT - DEIN ERLEBNIS!

EXUS SPORTERLEBNISWELT RÖNTGENSTRASSE 2 GERSTHOFEN
WEITERE INFOS UND BUCHUNGEN UNTER **WWW.EXUS.DE**